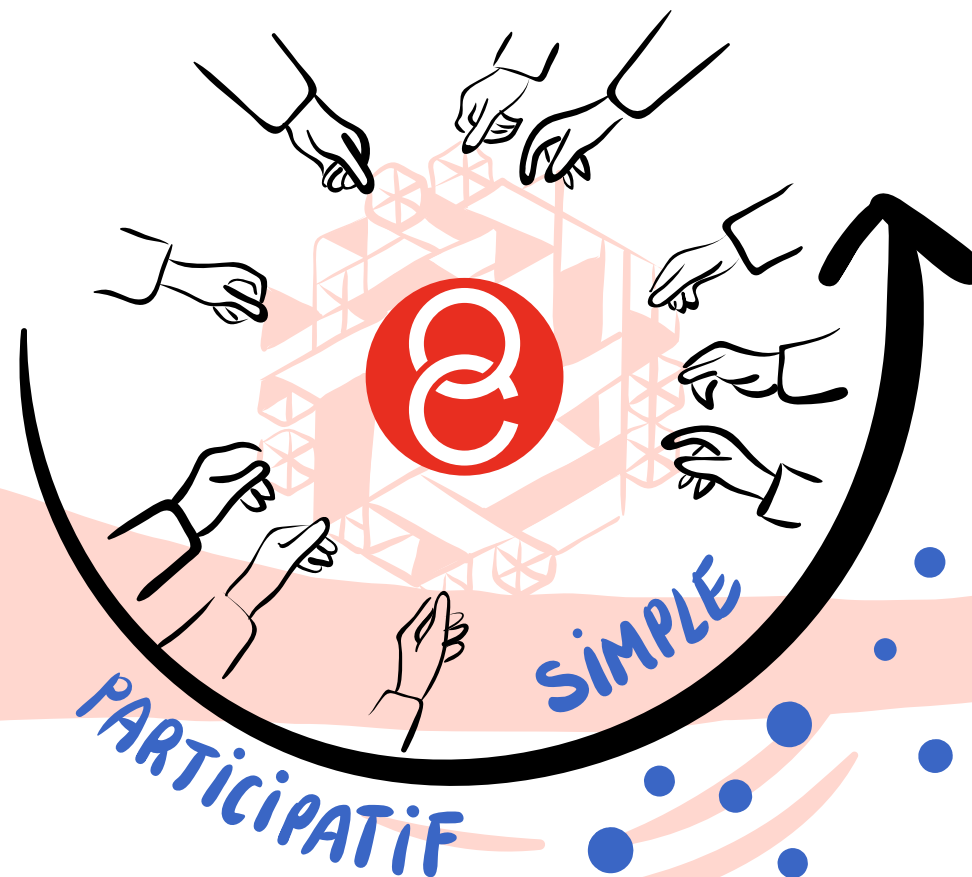


PROJET SOCIAL DE TERRITOIRE





UN PROJET SOCIAL COMMUN AU SERVICE DES 13 COMMUNES

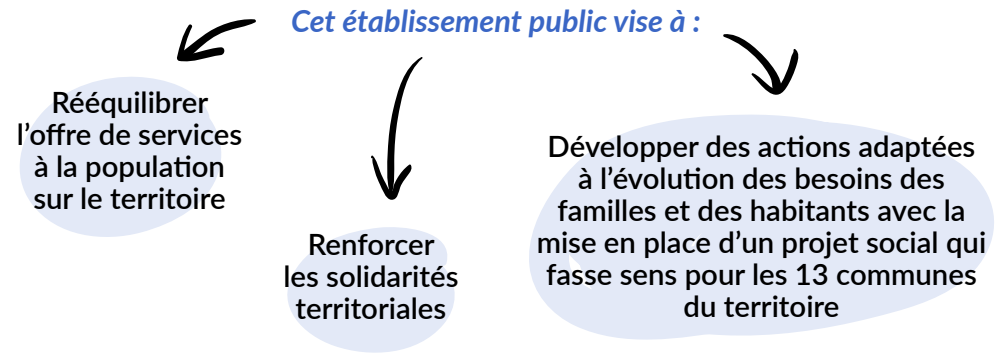
Dans un monde en constante évolution, où les besoins sociaux se diversifient et se complexifient, l'élaboration d'un projet social commun pour les 13 communes de Questembert Communauté, porté par un Centre Intercommunal d'Action Sociale (CIAS), représente une opportunité cruciale.

Une réponse collective aux enjeux sociaux du territoire

Ce projet permet de **fédérer les forces locales** , de mutualiser les ressources et de répondre de manière équitable et cohérente aux attentes des habitants. En s'appuyant sur une approche collective, il favorise la solidarité territoriale, tout en offrant des solutions adaptées aux spécificités de chaque commune. Porté par le CIAS, ce projet devient un **levier essentiel** pour renforcer la cohésion sociale, lutter contre les inégalités et promouvoir un développement harmonieux au service du bien-être de tous.

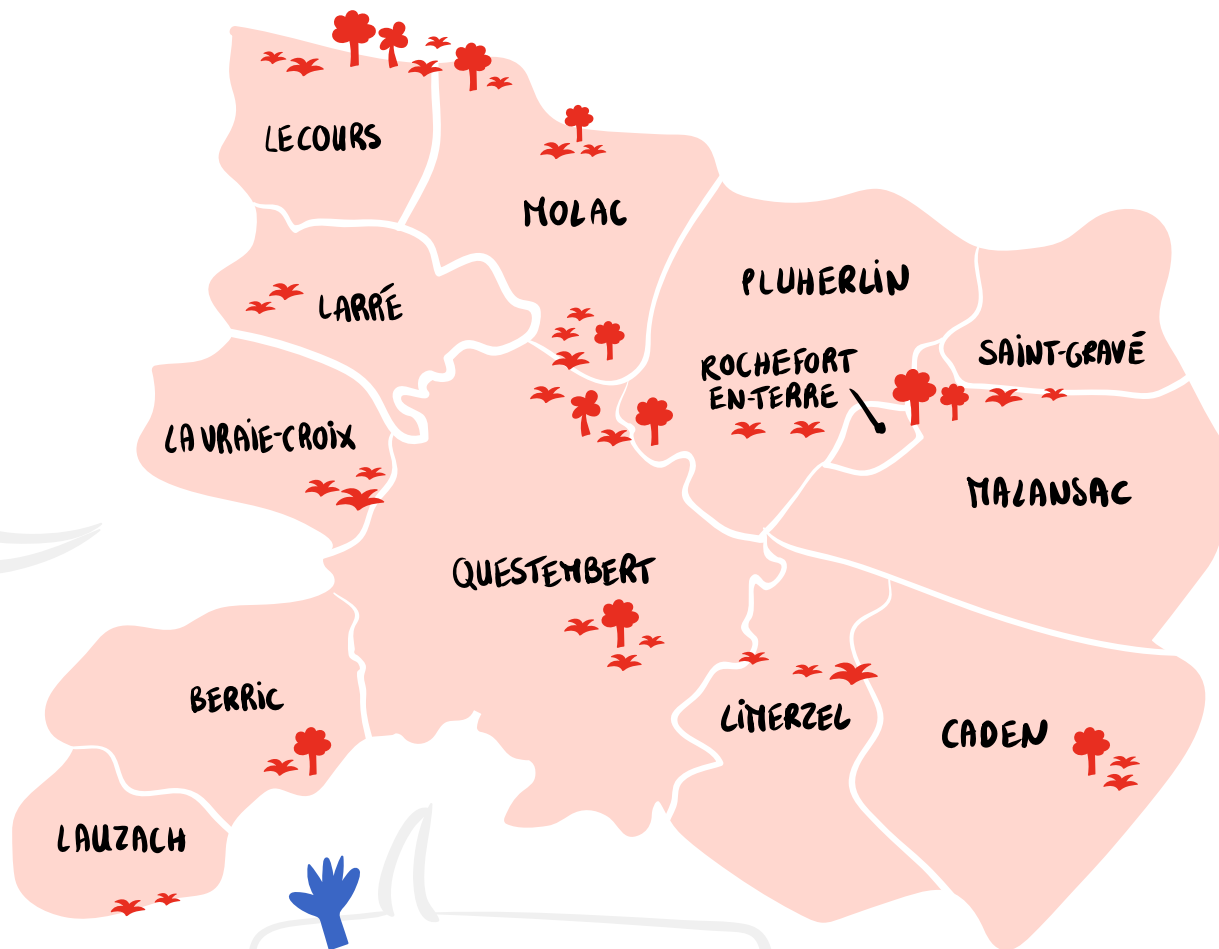


LE CIAS, OUTIL DE GOUVERNANCE DE LA POLITIQUE SOCIALE DU TERRITOIRE



TERRITOIRE

Le territoire de questembert communauté
Un territoire rural avec 24 807 habitants



L'OUEST

Communes rurales sous influence d'un pôle, Vannes comme aire d'attraction, solde naturel élevé, population active et jeune, familles avec enfants, part élevée de la population allocataire de la CAF

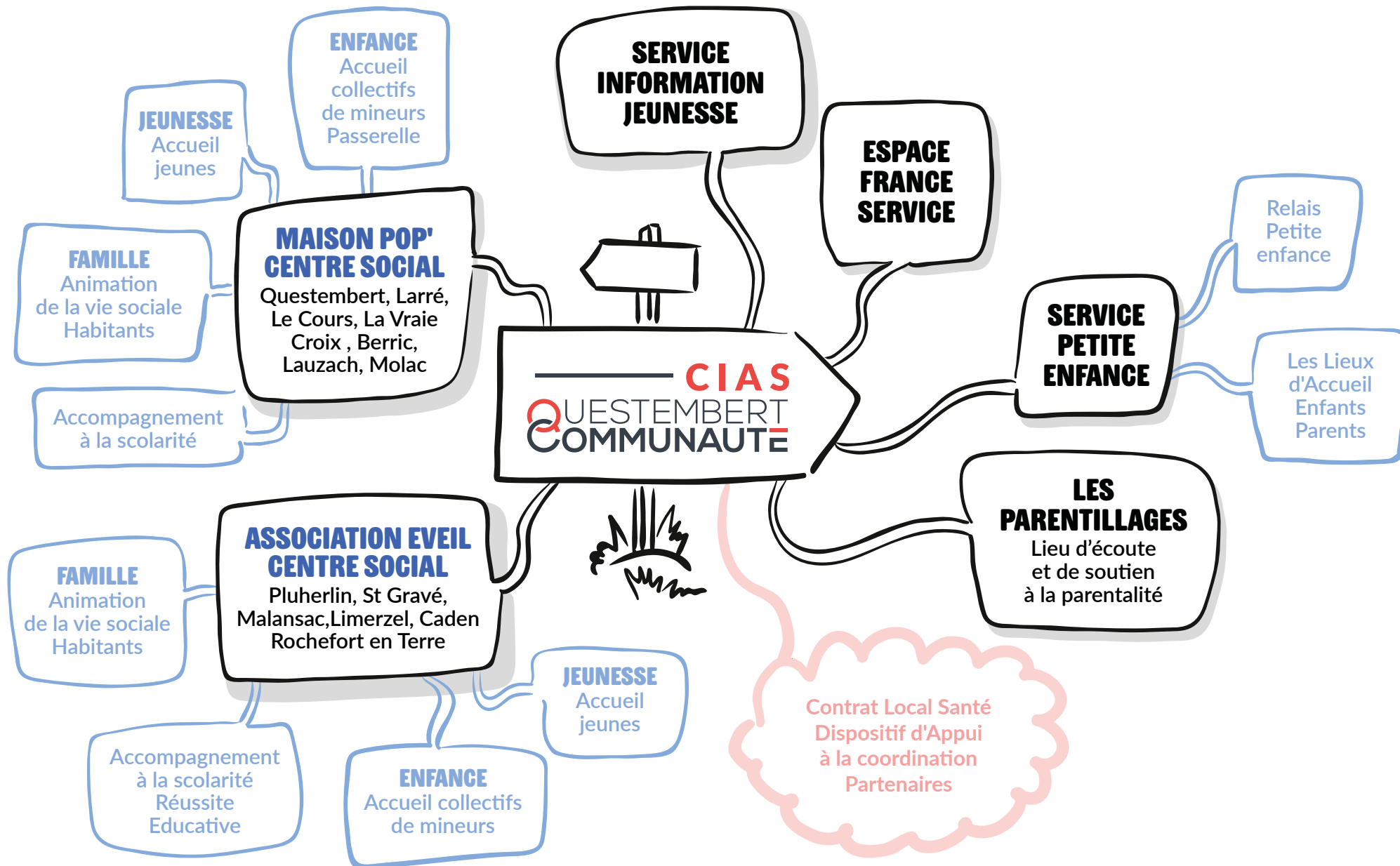
L'EST

Communes rurales, zone d'emploi sur Redon, évolution de la population négative ou faible, population plus âgée qu'à l'ouest (retraîtée et vivant seule), couples sans enfants, niveau de vie médian plus faible que dans les autres zones.

QUESTEMBERT ET LE NORD/CENTRE

Entre-deux, équilibre, part de retraités un peu moins élevée qu'à l'Est, personnes âgées seules.

LA BOITE À OUTILS DU CIAS



COMPRENDRE ET AGIR LOCALEMENT

Le projet social de territoire est fondé sur l'analyse des besoins sociaux et renforcé par des projets et initiatives existantes.



Identifier les attentes et les problématiques spécifiques des habitants des 13 communes, tout en mobilisant les ressources pour répondre aux enjeux locaux.

Autour des thèmes :

L'accès aux droits et inclusion numérique, emploi, précarité, logements, mobilité, famille, petite enfance, enfance, jeunesse, santé, handicap, seniors et vieillissement.



Retrouvez l'analyse des besoins sociaux ici : <https://www.questembert-communauté.fr/actions-grands-projets/centre-intercommunal-daction-sociale-cias/>

UN PROJET CRÉATIF OÙ CHACUN PEUT CONTRIBUER

Des moments d'échanges pour imaginer des solutions adaptées et partagées.

- ♦ Une démarche solidaire et inclusive pour les habitants
- ♦ Un forum impliquant les partenaires et la population dans une démarche collaborative et créative
- ♦ L'accompagnement d'une facilitatrice pour déployer l'imagination vers un projet réussi et fédérateur

DES MODALITÉS D'ACTION DÉFINIES

Participatif - Simple et lisible



Les élus ont opté pour une démarche accessible à tous, basée sur la participation et la clarté. La création d'un projet simple et compréhensible a été privilégiée pour répondre efficacement aux besoins du territoire.

UN PROJET FÉDÉRATEUR

Avec des valeurs essentielles au cœur de nos choix et priorités



LA SOLIDARITÉ

Soutenir les plus fragiles tout en renforçant les liens sociaux et l'appartenance au territoire.

L'ALTÉRITÉ

Construire des relations d'égal à égal, où chacun peut apprendre de l'autre dans un climat de tolérance et de respect mutuel.

LA COOPÉRATION

Relever les défis du territoire nécessite une entraide sincère et active entre les communes, les élus, les services et les partenaires.

L'ÉQUITÉ

Guider nos actions pour répondre aux besoins spécifiques des habitants et assurer une juste répartition des ressources et renforcer la cohésion sociale de nos communes.

L'HUMANISME

Aborder les défis avec un regard neuf et sans jugement et reconnaître les compétences de chacun.

LA "FAMILLE"

Souligner la diversité des réalités sociales, nécessitant des repères, la transmission intergénérationnelle et le partage des savoirs pour renforcer le tissu social et les liens de proximité.

L'ÉLAN DU PROJET

2021

Travail de concertation sur la politique sociale du territoire et son outil de gouvernance

2022

Création du cias et de sa structure juridique

CIAS
QUESTEMBERTE
COMMUNAUTÉ

2023

Analyse des besoins sociaux (ABS)

Lancement de la démarche participative de création du projet social de territoire (PST)

1. Etat des lieux et analyse de l'ABS
2. Formulation des valeurs, des modalités de mise en œuvre et des ambitions

2024

3. Choix des enjeux en lien avec la convention territoriale globale
4. Co-crédation des objectifs et récoltes d'idées d'actions lors d'un forum avec les partenaires et habitants.
5. Structuration et validation des enjeux. Priorisation des objectifs
6. Classement des actions existantes par objectif

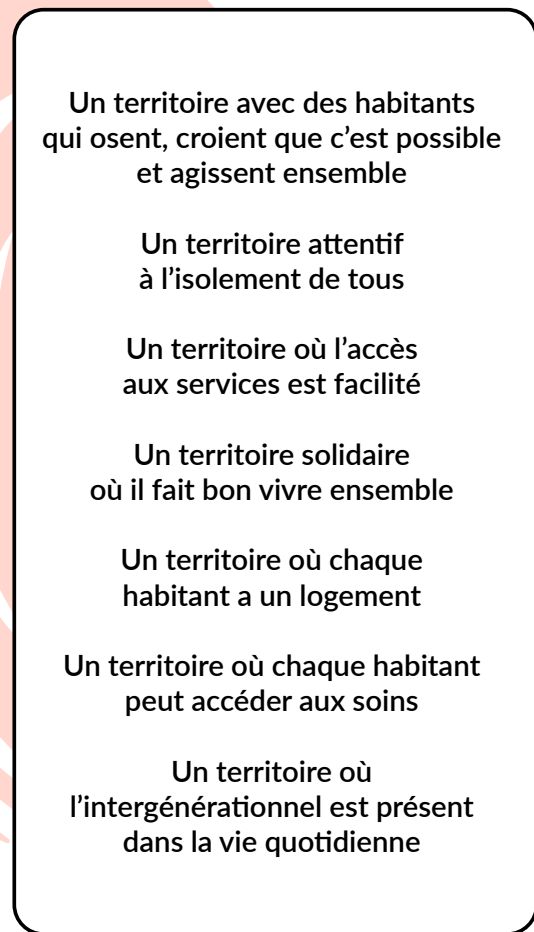
Renouvellement projet maison pop : rencontre avec les habitants
Diagnostic des centres sociaux

2025

7. Célébration de la fin de la démarche de création du PST.
Signature de la convention Territoriale Globale (CTG) : engage les acteurs locaux dans une coopération pour des actions au service des habitants du territoire.
8. Diffusion et mise en œuvre du projet social

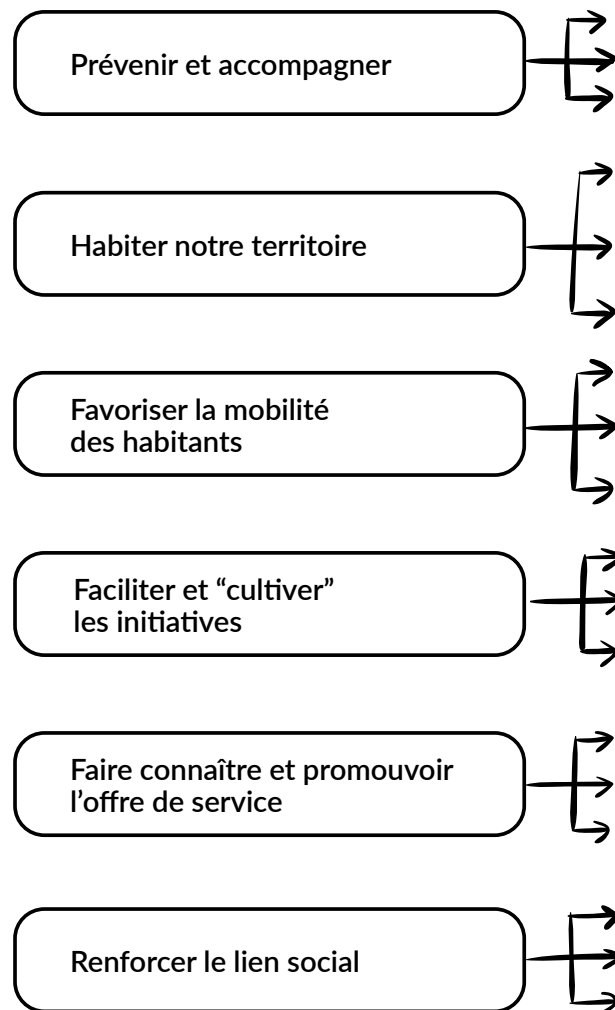
AMBITIONS

NOTRE DESTINATION, LE FUTUR SOUHAITABLE QUE NOUS TENTONS DE CRÉER AVEC LE PROJET SOCIAL DE TERRITOIRE.



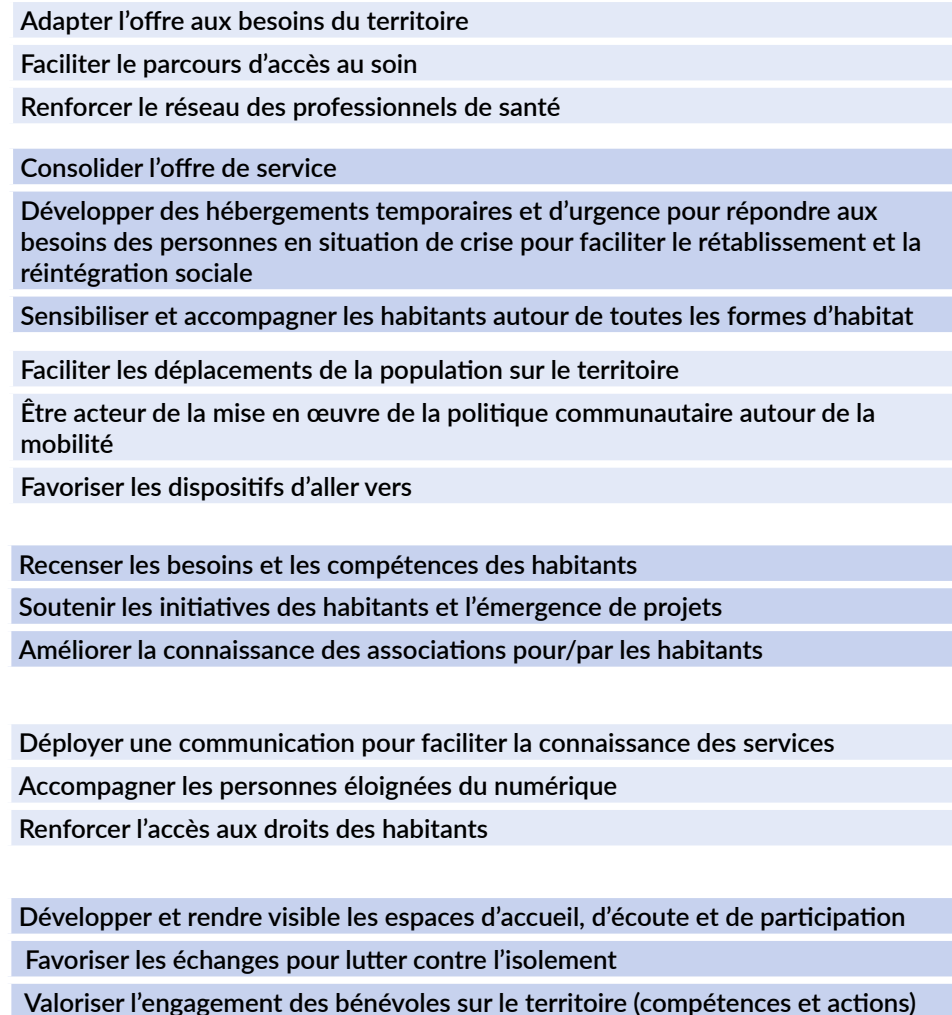
ENJEUX

PERMET D'ATTEINDRE LES AMBITIONS. CE QUI EST EN JEU. C'EST CE QUE L'ON PEUT GAGNER.

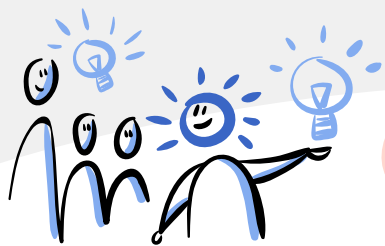


OBJECTIFS

RELÈVE PLUS D'UNE FINALITÉ DÉJÀ ÉTABLIE. IL S'AGIT D'UNE CIBLE DÉFINIE, QUI S'ATTEINDRA GRÂCE À L'ENCHAÎNEMENT D'UNE SÉRIE D'ACTIONS CONCRÈTES.



 Découvrez la liste complète des objectifs pages 9 à 14

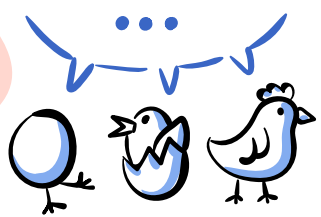


**UN TERRITOIRE
AVEC DES HABITANTS
QUI OSENT, CROIENT
QUE C'EST POSSIBLE
ET AGISSENT ENSEMBLE**

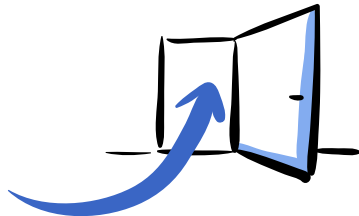


**UN TERRITOIRE
ATTENTIF
À L'ISOLEMENT
DE TOUS**

**UN TERRITOIRE OÙ
L'INTERGÉNÉRATIONNEL
EST PRÉSENT DANS LA VIE
QUOTIDIENNE**



AMBITIONS
Le futur souhaitable que nous tentons de créer avec le projet social de territoire

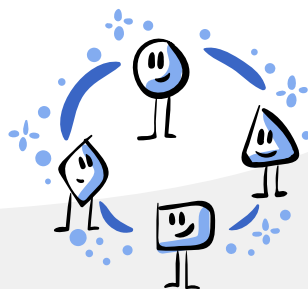


**UN TERRITOIRE
OÙ L'ACCÈS
AUX SERVICES
EST FACILITÉ**

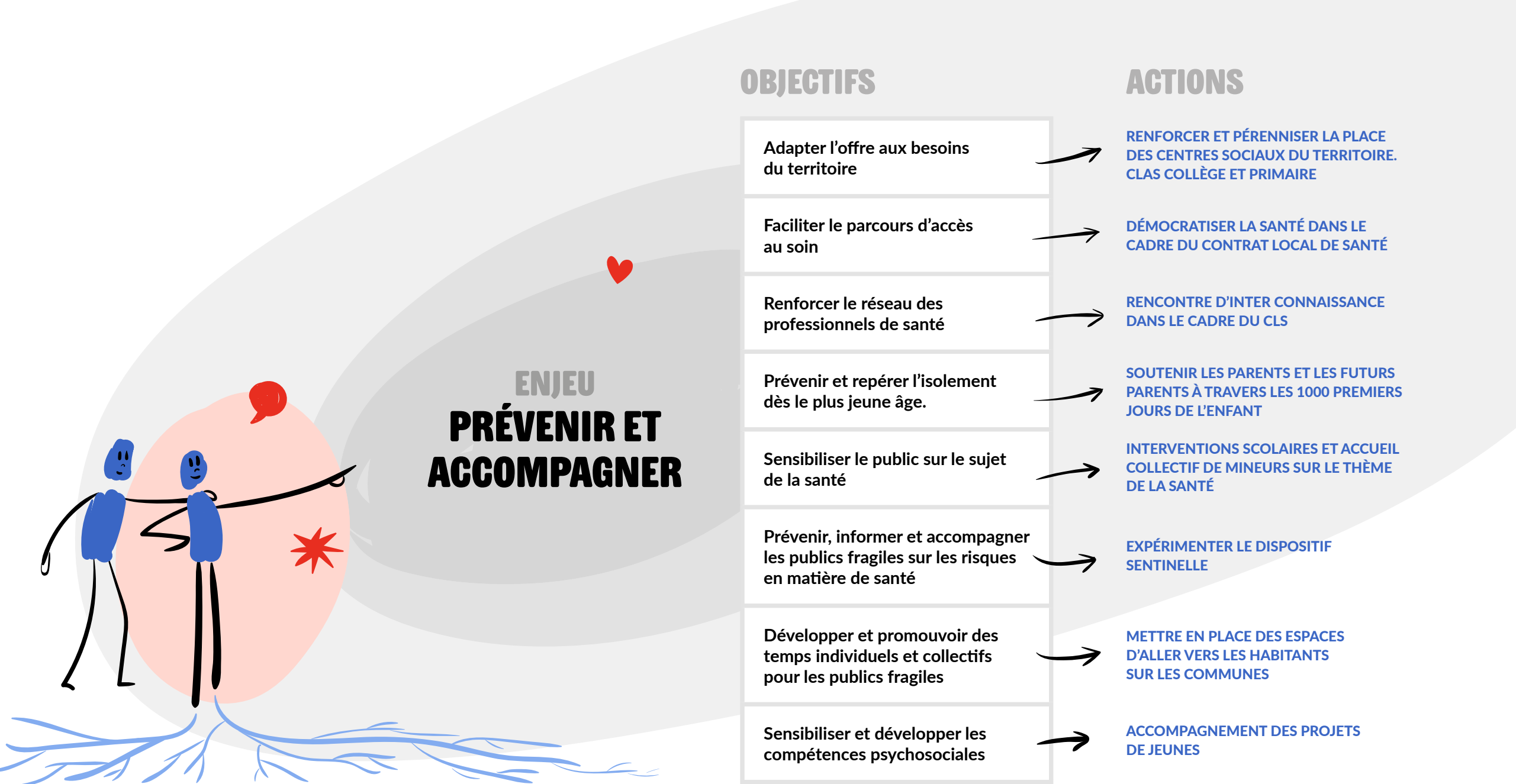
**UN TERRITOIRE OÙ
CHAQUE HABITANT
PEUT ACCÉDER
AUX SOINS**

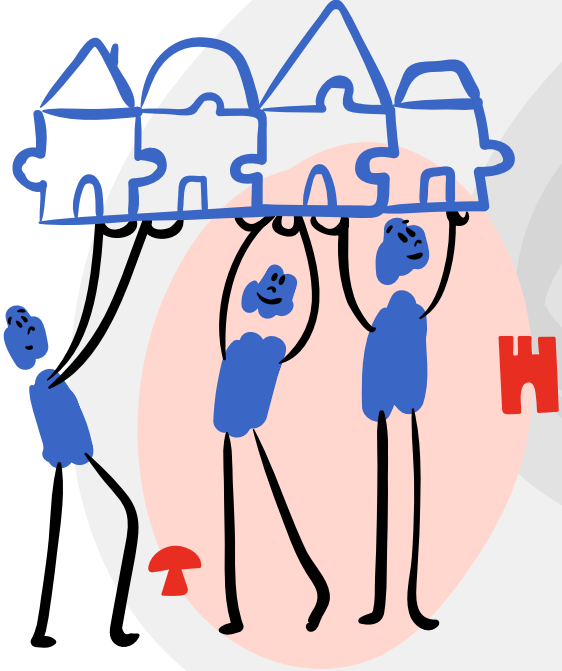


**UN TERRITOIRE
OÙ CHAQUE
HABITANT A UN
LOGEMENT**



**UN TERRITOIRE
OÙ IL FAIT BON
VIVRE ENSEMBLE**





ENJEU HABITER NOTRE TERRITOIRE

OBJECTIFS

Consolider l'offre de service

Développer des hébergements temporaires et d'urgence pour répondre aux besoins des personnes en situation de crise pour faciliter le rétablissement et la réintégration sociale

Sensibiliser et accompagner les habitants autour de toutes les formes d'habitat

Accompagner la mise en réseau tous types de projets sur le logement (comme la cohabitation intergénérationnelle (mise en réseau), la colocation, habitats partagés)

Participer à la réflexion autour de la politique communautaire sur le logement

ACTIONS

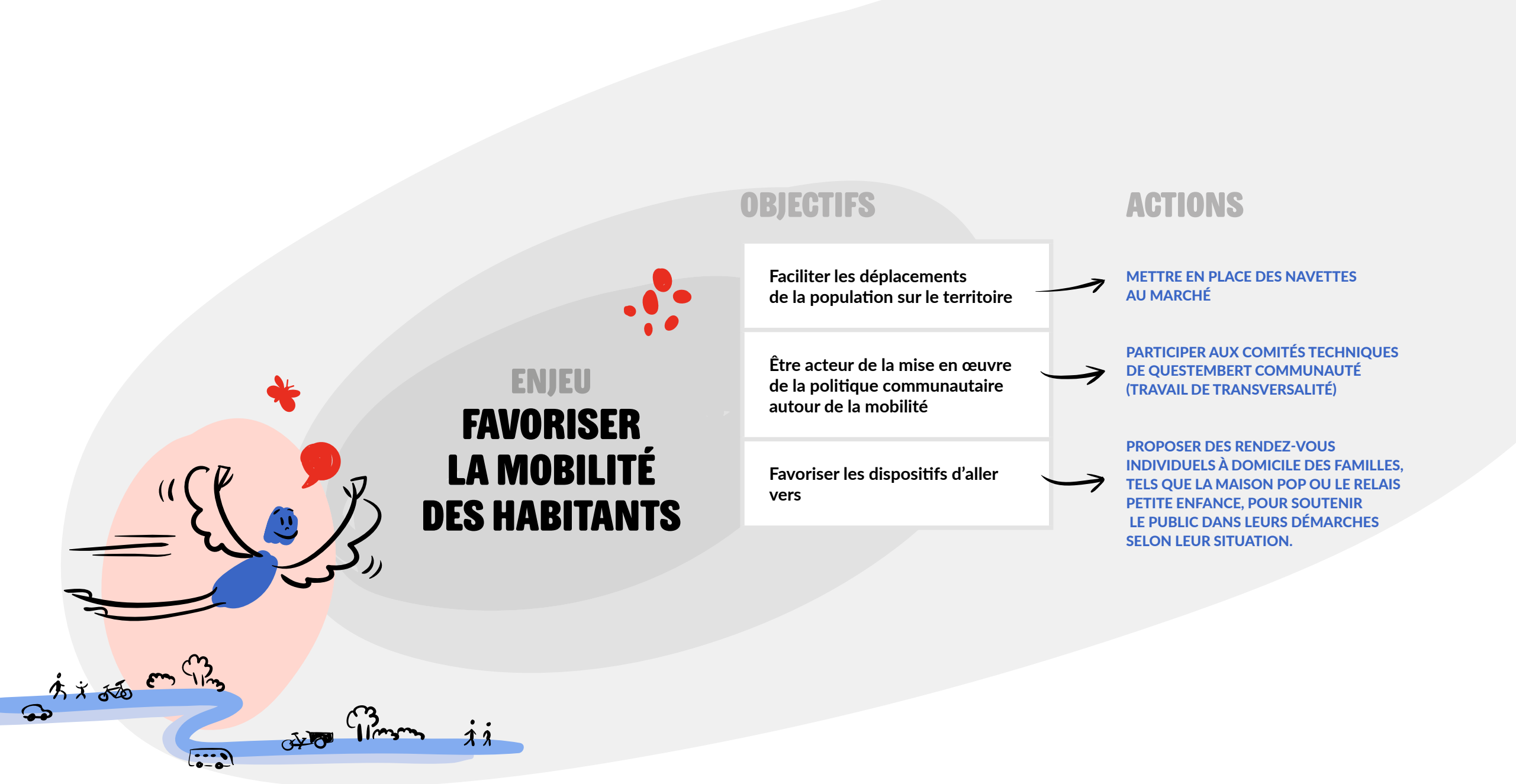
OFFRIR DES SERVICES ADAPTÉS AUX BESOINS DE LA POPULATION TOUT AU LONG DE LEUR PARCOURS DE VIE, DE LA PETITE ENFANCE AU GRAND ÂGE.

CONSOLIDER LES DISPOSITIFS D'HÉBERGEMENT EXISTANTS, NOTAMMENT L'HÉBERGEMENT TEMPORAIRE À PLUHERLIN ET L'HÉBERGEMENT D'URGENCE À QUESTEMBERG, EN ASSURANT UN ACCOMPAGNEMENT SOCIAL ENCADRÉ PAR L'AMISEP

ACCOMPAGNEMENT D'UNE RÉFLEXION CITOYENNE AUTOUR DE L'HABITAT

CONVENTIONNER AVEC LE DISPOSITIF : 1 TOIT 2 GÉNÉRATIONS. MISE EN ŒUVRE PAR LE CIAS. CONVENTION PAR QUESTEMBERG COMMUNAUTÉ

SENSIBILISER LES ÉLUS AUX REPÉRAGES "HABITAT INDIGNE" AVEC LE CONTRAT LOCAL DE SANTÉ



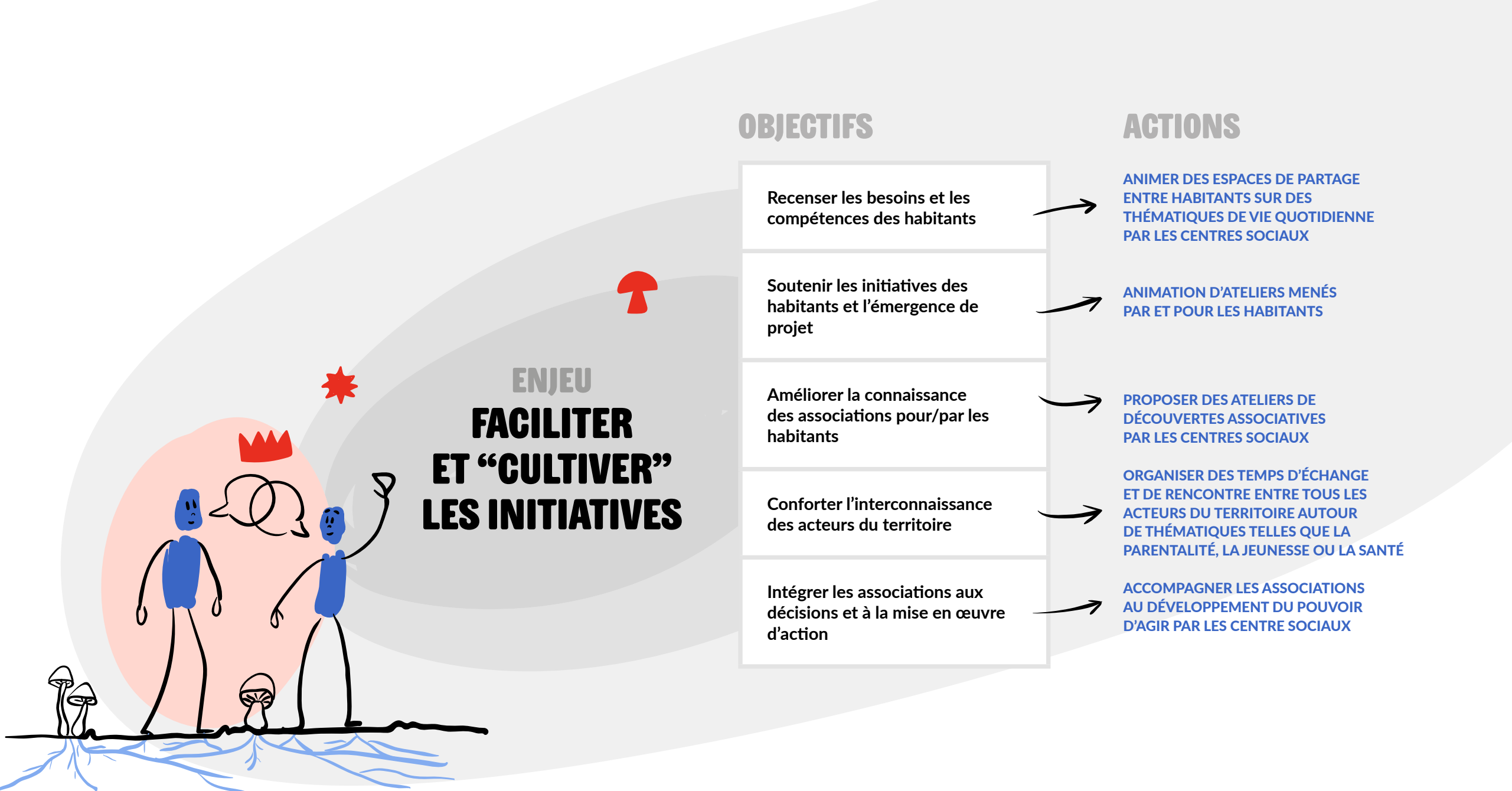
ENJEU
**FAVORISER
LA MOBILITÉ
DES HABITANTS**

OBJECTIFS

- Faciliter les déplacements de la population sur le territoire
- Être acteur de la mise en œuvre de la politique communautaire autour de la mobilité
- Favoriser les dispositifs d'aller vers

ACTIONS

- METTRE EN PLACE DES NAVETTES AU MARCHÉ
- PARTICIPER AUX COMITÉS TECHNIQUES DE QUESTEMBERT COMMUNAUTÉ (TRAVAIL DE TRANSVERSALITÉ)
- PROPOSER DES RENDEZ-VOUS INDIVIDUELS À DOMICILE DES FAMILLES, TELS QUE LA MAISON POP OU LE RELAIS PETITE ENFANCE, POUR SOUTENIR LE PUBLIC DANS LEURS DÉMARCHES SELON LEUR SITUATION.



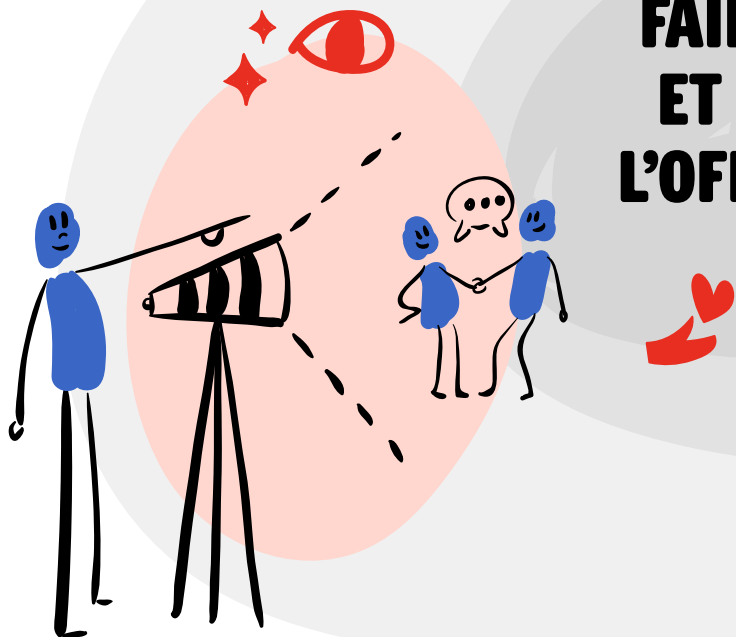
ENJEU
FACILITER
ET “CULTIVER”
LES INITIATIVES

OBJECTIFS

- Recenser les besoins et les compétences des habitants
- Soutenir les initiatives des habitants et l'émergence de projet
- Améliorer la connaissance des associations pour/par les habitants
- Conforter l'interconnaissance des acteurs du territoire
- Intégrer les associations aux décisions et à la mise en œuvre d'action

ACTIONS

- ANIMER DES ESPACES DE PARTAGE ENTRE HABITANTS SUR DES THÉMATIQUES DE VIE QUOTIDIENNE PAR LES CENTRES SOCIAUX
- ANIMATION D'ATELIERS MENÉS PAR ET POUR LES HABITANTS
- PROPOSER DES ATELIERS DE DÉCOUVERTES ASSOCIATIVES PAR LES CENTRES SOCIAUX
- ORGANISER DES TEMPS D'ÉCHANGE ET DE RENCONTRE ENTRE TOUS LES ACTEURS DU TERRITOIRE AUTOUR DE THÉMATIQUES TELLES QUE LA PARENTALITÉ, LA JEUNESSE OU LA SANTÉ
- ACCOMPAGNER LES ASSOCIATIONS AU DÉVELOPPEMENT DU POUVOIR D'AGIR PAR LES CENTRE SOCIAUX



ENJEU
**FAIRE CONNAÎTRE
ET PROMOUVOIR
L'OFFRE DE SERVICE**



OBJECTIFS

Déployer une communication pour faciliter la connaissance des services

Développer et rendre visible les espaces d'accueil, d'écoute et de participation

Renforcer l'accès aux droits des habitants

Accompagner les personnes éloignées du numérique

Développer une communication innovante

Développer l'information et la formation des professionnels et des usagers

ACTIONS

ORGANISATION D'UN FORUM VACANCES LOISIRS

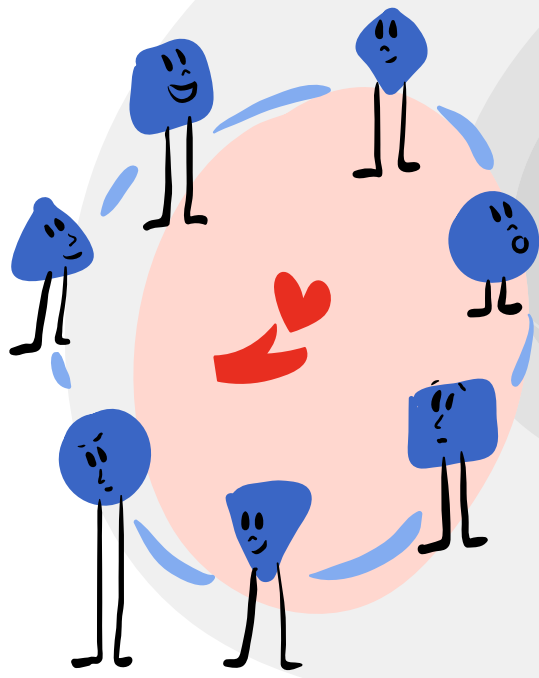
CAFÉ HABITANTS/ CAFÉ PHILO; ACTIONS D'ALLER VERS

ACCOMPAGNEMENT DES HABITANTS PAR L'ESPACE FRANCE SERVICES SUR LES DÉMARCHES AU QUOTIDIEN

ATELIERS INDIVIDUELS ET COLLECTIFS AVEC LES CONSEILLERS NUMÉRIQUES

PROJET RADIO

VENUE DE L' INSTITUT PETITE ENFANCE BORIS CYRULNIK SUR LE TERRITOIRE



ENJEU
**RENFORCER
LE LIEN SOCIAL**



OBJECTIFS



ACTIONS

Développer et rendre visible les espaces d'accueil, d'écoute et de participation	→	PERMANENCE DE PROFESSIONNELS SUR LE TERRITOIRE
Favoriser les échanges pour lutter contre l'isolement	→	PROPOSITION DE SORTIES FAMILLES/HABITANTS
Valoriser l'engagement des bénévoles sur le territoire (compétences et actions)	→	ENCOURAGER LE BÉNÉVOLAT DES JEUNES SUR LE FESTIVAL FESTI'MOMES
Initier les réseaux d'entraide et la mutualisation	→	EXPÉRIMENTER DES SYSTÈMES DE MOBILITÉ SOLIDAIRE
Favoriser, mutualiser le travail en réseau (transversalité -mutualisation-maillage)	→	TRAVAIL D'INTERCONNAISSANCE ET DE CONSTRUCTION DE PROJETS AVEC LES ASSOCIATIONS ET LES ACTEURS DU TERRITOIRE
Accompagner l'émergence d'idées et la construction de projet	→	PROJET TRICOT, GRAPHITI, JARDIN PARTAGÉ, ACTIONS ANTI GASPI

PARTENAIRES

Associations locales
Écoles
Collèges
Lycées
CPEA
Centre Médico social
Protection maternelle infantile
Pôle santé Les Grées
Pôle santé Asteq
Établissement d'accueil du jeunes enfants
Les CCAS et les communes



MERCI !

