



CENTRE SOCIAL

LA MAISON POP'

Beric • Larré • La Vraie-Croix • Lauzach • Le Cours • Molac • Questembert

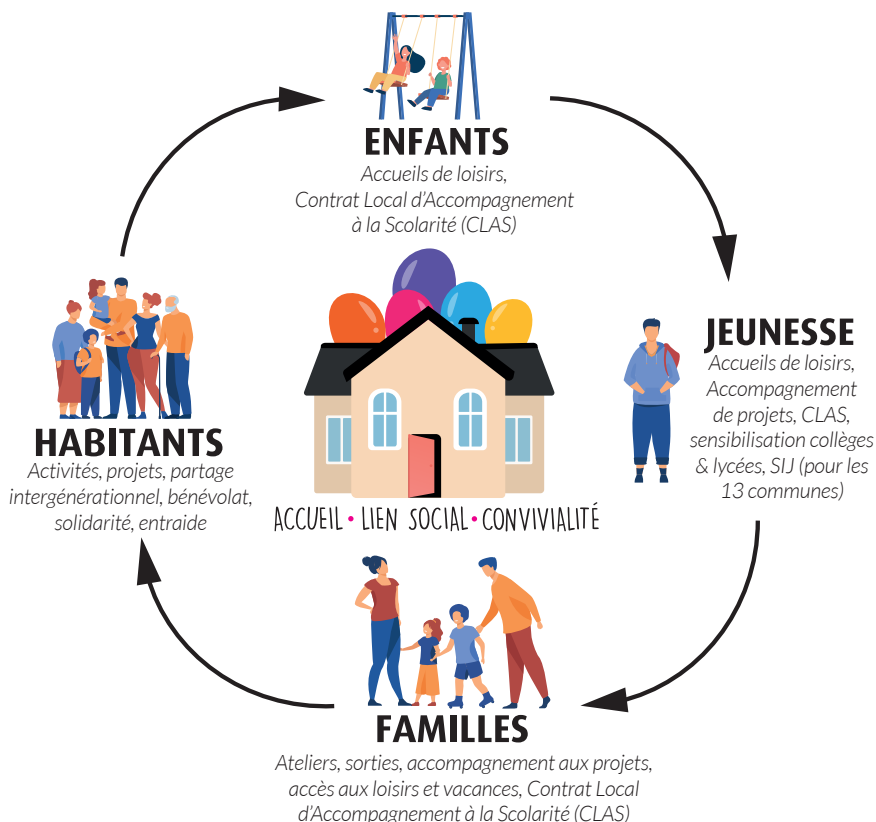
www.questembert-communaute.fr

NOTRE PROJET

Véritable lieu d'animation, de rencontres, d'échanges et de ressources pour tous les habitants sans distinction, la Maison Pop' permet aux habitants d'exprimer, de concevoir et de réaliser leurs projets. Ainsi, nous prenons en compte et accompagnons l'expression des demandes et des initiatives des habitants, et favorisons ainsi le vivre ensemble et le faire ensemble.

Nos valeurs et principes :

- le respect de la dignité humaine,
- la laïcité, la neutralité et la mixité,
- la solidarité et l'entraide,
- la participation et le partenariat.



Découvrez notre projet social sur www.questembert-communaute.fr

ENFANCE

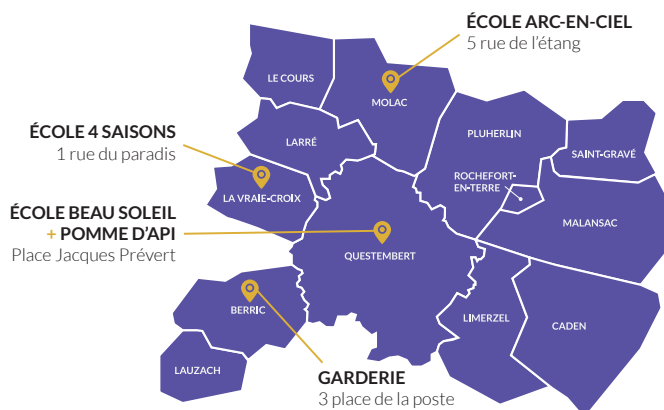
Accueils de loisirs (3 - 11 ans)

Nos accueils sont synonymes de temps de plaisir, d'éducation à la vie collective, à la pratique d'activités variées afin de vivre ensemble des moments uniques de découverte. Ce sont aussi des lieux privilégiés pour la créativité, la prise de responsabilités et le développement de l'autonomie.

On y apprend également, à travers différents projets, à s'ouvrir aux autres, à valoriser ses compétences, à gérer ses émotions... Bref, tout un programme !

— Horaires d'ouverture

Les accueils de loisirs sont ouverts tous les mercredis et les vacances scolaires (selon période) de 7h30 à 18h30.



Accueil de loisirs «La Passerelle» (9 - 11 ans)

La Passerelle est un lieu dédié aux enfants de 9 à 11 ans. Il s'agit de faire découvrir des activités variées aux pré-adolescents afin de répondre au mieux à leurs attentes.

Cette structure leur permet de se rencontrer avant une éventuelle entrée au collège et de leur faire découvrir les structures jeunesse du territoire.

— **Ouverture** : uniquement pendant les vacances scolaires de 7h30 à 18h30. La Passerelle est fermée pendant les vacances de Noël.

| Programmes et tarifs Accueils de loisirs et Passerelle

Les programmes d'activités ainsi que les tarifs sont disponibles sur le Portail Famille ou sur www.questembert-communaute.fr

JEUNESSE

Accueil de loisirs «Le Tremplin» (11 - 14 ans)

Le Tremplin est un lieu dédié aux jeunes de 11 à 14 ans. Il s'agit de rassembler les jeunes collégiens du territoire autour d'activités sportives, culturelles et artistiques. Cette structure permet également aux jeunes d'élaborer des projets individuels ou collectifs et d'accéder à l'information jeunesse.

— Horaires d'ouverture

Le Tremplin est ouvert tous les mercredis après-midis de 12h30 à 17h.

Un lieu est défini pour les vacances scolaires, dans les complexes sportifs du territoire, de 8h30 à 18h avec des navettes.

Plus d'infos : jeunesse@qc.bzh ou 02 97 26 15 00



Animation et accompagnement jeunesse (14 - 17 ans)

L'Accueil Jeunes, situé au 18 rue Jean Grimaud à Questembert, est destiné aux jeunes de 14 à 17 ans. Cet espace est un lieu convivial où les jeunes peuvent venir discuter mais aussi pratiquer des activités diverses et variées. Ce lieu donne aussi la possibilité aux jeunes d'élaborer des projets individuels ou collectifs et d'accéder à l'Information Jeunesse.

L'Accueil Jeunes se veut être un lieu d'expression, de rencontre, ouvert aux jeunes et sur l'extérieur favorisant ainsi la mixité sociale.

— Les jours et horaires d'ouverture de l'Accueil Jeunes sont adaptés selon les besoins et envies des jeunes

Les animateurs jeunesse sont présents régulièrement dans les établissements scolaires et sont disponibles par téléphone ou via «Instagram».

Contacts : William 06 76 20 29 15  @william.accueil.jeunes

Wylène 07 63 70 95 97  @wylene.accueil.jeunes



| Programmes et tarifs Tremplin et Accueil Jeunes

Les programmes d'activités des mercredis et des vacances scolaires ainsi que les tarifs du Tremplin et le programme pour les 14 - 17 ans sont disponibles sur le Portail Famille ou sur www.questembert-communaute.fr

Le Service Information Jeunesse (12-29 ans)

Le Service Information Jeunesse (SIJ) accompagne gratuitement et sans distinction tous les jeunes de 12 à 29 ans et plus.

Au sein de la Maison Pop' et sur les 13 communes du territoire, le SIJ intervient sur différentes thématiques : «Accéder à ses droits», «Voyager», «S'engager», «Construire son parcours professionnel»...

| Les missions

- Un accueil ouvert à tous, gratuit, confidentiel et anonyme
- Une aide dans vos démarches : orientation, recherche d'emploi (CV, lettre de motivation, simulation d'entretien d'embauche), de logement, départ à l'étranger, etc.
- Un accompagnement de projets
- Des ateliers thématiques : BAFA, chantiers jeunes...

| La documentation

Une documentation précise (Centre d'information et de Documentation Jeunesse, IJ Box...) sur les thématiques suivantes : l'enseignement, la formation, les métiers, l'emploi, la vie pratique, les vacances, l'international...



— Plus d'infos

Service Information Jeunesse
07 78 41 27 96 - sij@qc.bzh

info
Qu'est-ce que Communauté
Jeunes
EXPLORER LES POSSIBLES



FAMILLES

Un accompagnement individuel et collectif des familles

Vous avez besoin d'informations ? Une demande particulière ?

Notre référente famille est là pour vous écouter, vous conseiller et vous accompagner :

- **dans la vie quotidienne** : tri des documents administratifs, difficultés financières...
- **dans vos projets familiaux** : départ en vacances, accès aux loisirs...

Des ateliers collectifs

Participez à nos ateliers pour vivre des moments privilégiés en famille et rencontrer d'autres parents.

| Soutien à la parentalité *(sur inscription)*

Des sorties en familles proposées tout au long de l'année

Des ateliers parents-enfants proposés tout au long de l'année

| Accompagnement dans la vie quotidienne

Des ateliers collectifs avec thématique (cuisine, nature, bien-être, bricolage...)

Programmes des sorties et ateliers

Les programmes sont disponibles sur www.questembert-communaute.fr

— Contact référente famille

07 64 47 14 08 - famille@qc.bzh

Possibilité de rendez-vous à la Maison Pop', sur votre commune ou à votre domicile.



HABITANTS

Découvrez un lieu convivial où l'entraide, le partage, et l'initiation entre habitants prennent vie !

Notre équipe est là pour vous écouter, comprendre vos besoins, et vous informer sur les activités proposées.

Chaque mois, un agenda des habitants est élaboré à partir de vos envies, permettant la création et le développement d'activités et de projets animés par les habitants eux-mêmes, aux côtés de professionnels.

Nous valorisons les savoirs et l'expérience de chacun, dans un esprit de simplicité, de respect et de convivialité, favorisant ainsi la création de liens entre tous

| L'Agenda des habitants

L'Agenda des habitants est publié mensuellement.

Il est consultable sur www.questembert-communaute.fr



Vous avez des problèmes de mobilité ? Une navette ou des solutions d'entraide peuvent être proposées sur certaines animations.

— Contact animateur habitants

06 59 58 92 19 - habitants@qc.bzh



Adhérez à La Maison Pop' !

Pour participer aux activités et soutenir les projets de La Maison Pop', nous proposons 2 formules d'adhésion* à l'année :

- **Adhésion individuelle** (à partir de 14 ans) : 2€
- **Adhésion familiale** : 5€

L'adhésion permet d'être assuré sur les temps de présence, de participer activement à la vie de La Maison Pop' et d'être acteur du territoire à travers les comités techniques et les commissions du centre social.

En adhérant au centre social, vous acceptez les principes de notre charte habitant, qui guide nos actions et nos interactions au quotidien.

**Pour les accueils de loisirs (3-11 ans, Passerelle 9-11 ans, Tremplin 11-14 ans), ceux-ci sont soumis à une tarification spécifique.*

Les tarifs des accueils de loisirs sont à consulter sur www.questembert-communaute.fr



LA MAISON POP'

18 avenue Jean Grimaud 56230 Questembert

02 97 26 15 00 | maisonpop@qc.bzh

www.questembert-communaute.fr

 Centre social la Maison Pop'