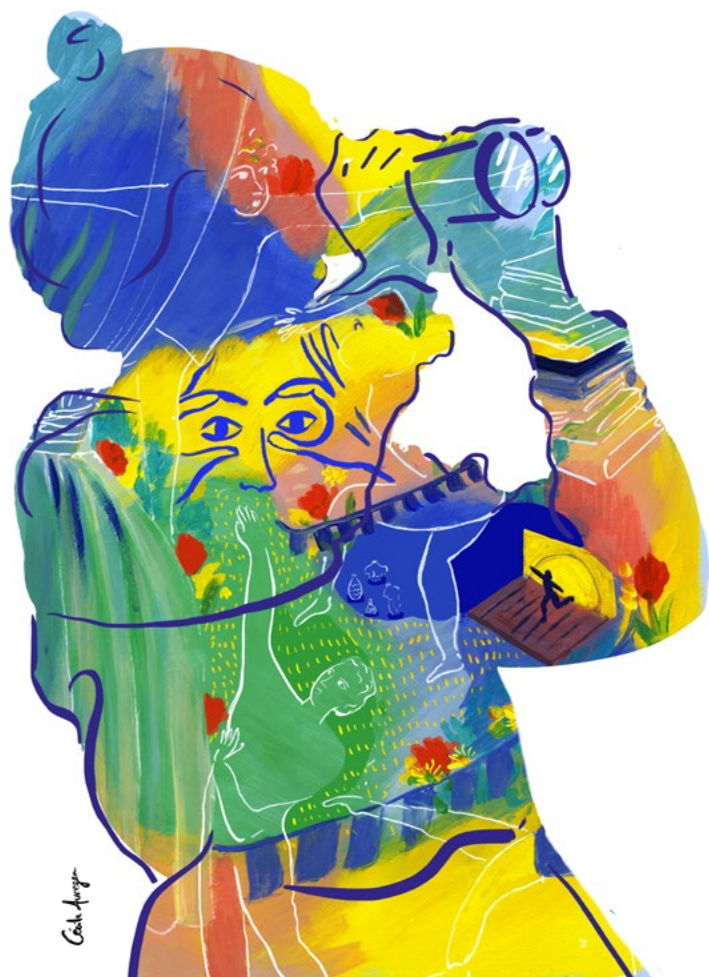


2024
2025 SAISON
CULTURELLE

L'ASPHODÈLE • 13 À LA PAGE • LES DIGITALES





Carlos Cruz-Uribe

2024 2025 SAISON CULTURELLE

Partager, ressentir, créer des moments communs,
en route pour cette nouvelle saison culturelle intercommunale
aux multiples nuances !

L'Asphodèle, Les Digitales et le réseau des médiathèques **13 à la Page** vous invitent à vous montrer curieux. Cette saison met l'accent sur les voix engagées d'artistes issus du théâtre contemporain, de la musique, de la danse, des arts visuels et proposera des temps de partage mais aussi de fête !

Toujours en mouvement, dans la joie et la curiosité, nous avons imaginé avec les équipes des projets artistiques riches. Certains, sur des temps plus longs, permettront d'approfondir des thèmes comme les arts numériques et les arts manuels autour du fil. Plusieurs temps forts intergénérationnels rythmeront cette nouvelle saison 2024 -2025 avec des rendez-vous attendus :

le salon du livre jeunesse de Questembert, le festival Prom'nons nous. Ce sera aussi la 2^e édition du festival La Petite Tournée qui s'ancre sur notre territoire pour continuer à vous inciter à circuler entre nos lieux culturels et nos communes. L'Asphodèle tissera des passerelles avec des évènements notamment dans le cadre du festival La Lune Rousse de Questembert. Créer du lien nous anime.

Nos lieux intercommunaux continueront à développer des partenariats grâce à notre projet culturel.

Au fil de la dernière saison, nos équipements ont eu l'immense plaisir de vous accueillir toujours plus nombreux. Une confiance et une fidélité précieuses pour lesquelles nous tenons à vous remercier.

Pour cette nouvelle saison que nous avons hâte de partager avec vous, nous espérons avoir le bonheur de vous recevoir aussi nombreux, pour rêver et vibrer ensemble, et tisser encore mieux les liens qui unissent nos 13 communes.

Au plaisir de se retrouver.

Bernard Chauvin,
Vice-président à la culture

CALENDRIER

● L'ASPHODÈLE

● 13 À LA PAGE

● LES DIGITALES

● AUTRES RDV

 **FIL ROUGE DE LA SAISON : LE NUMÉRIQUE**

SEPTEMBRE

Jusqu'au 7 décembre	Musée des maquettes agricoles d'Albert Sevestre	p.37
Sam. 21 à 14h30	Les savoir-faire d'hier et d'aujourd'hui Journée Européenne du Patrimoine	p.35
Vend. 27 à 20h30	Présentation de saison avec Micro Circuit	p.8

OCTOBRE

Jeu. 10 à 20h30	DuO Bornéo	p.9
Du 11 oct. au 7 déc.	Bretagne stylisée, Soisik Oger Le Goff	p.36
Du 14 au 26	Festival La Petite Tournée	p.10
Merc. 16 à 10h30 et 16h30	À l'école de la magie, Magik Skol Berric	p.28

NOVEMBRE

Vend. 15 à 20h30	Parpaing, 114 Cie	p.11
Merc. 27 à 9h30 et 10h45	Le disco des oiseaux, Mosai & Vincent	p.12
Vend. 29 à 20h30	Mainlie Karma + Delgres	p.13

DÉCEMBRE

Merc. 11 à 10h30 et 17h	Mon caillou, La douche du lézard	p.29
-------------------------	----------------------------------	------

JANVIER

Jeu. 16 à 18h30	Répétition ouverte au public, Mouton Major	p.14
-----------------	--	------

FÉVRIER

Du 1 ^{er} fév. au 30 avril	Uramado AR, le réveil des tanukis Julie Stephen Chheng	p.30/31
Sam. 1 ^{er} à 15 h et 17h et dim. 2 à 11h	Ne m'attends pas... Cie La neige sur les cils	p.15
Jeudi 27 à 20h30	Two Roots	p.16

MARS

Sam. 1 ^{er} à 19h	Vierges maudites Cie Sentimentale Foule	p.38
Vend. 7 à 20h30	La Terre tremble Cie Contrechamp	p.17
Jeudi 13 à 20h30	Piano piano Babx + Adrien Mondot	p.18
Sam. 15 de 10h à 18h	Une Grande Journée	p.32
Du 21 mars au 6 juin	Autour du fil Ema Duval	p.39
Vend. 28 à 20h30	Le bal où l'on écoute la musique avec ses pieds Cie La Piste à Dansoire	p.19

AVRIL

Vend. 4 à 20h30	Destins remarquables avec Célièmène Daudet Orchestre National de Bretagne	p.20
Jeudi 24 à 20h30	4°Ouest Histoire(s) d'une île , Empreinte Vagabonde	p.21

MAI

Jeudi 15 à 18h30	Répétition ouverte au public , Cie It's Ty Time	p.22
Sam. 17 et dim. 18	Salon du livre jeunesse de Questembert	p.33
Merc. 28 à 20h30	Brigitte Fontaine, tout juste un peu de bruit Horla	p.23

JUILLET

Du 4 juill. au 5 oct.	Cécile Aurégan	p.40
-----------------------	-----------------------	------

INFOS PRATIQUES :

LE RÉSEAU 13 À LA PAGE

En ligne / Les + du réseau	p.42
Abonnement / Coordonnées	p.43

LES DIGITALES

Horaires / Ateliers de création	p.44
---------------------------------------	------

L'ASPHODÈLE

Billetterie / Tarifs	p. 45
Infos pratiques	p. 46
Abonnement détachable	p. 47

L'ART, LA CULTURE, ET VOUS ?

Après un an de diagnostic sur les pratiques culturelles, les manifestations, les artistes du territoire, et la consultation des habitants, la saison 2024 - 2025 marque l'étape de validation de notre politique culturelle communautaire.

À l'issue de cette étape, un programme d'actions prioritaires et un projet culturel incluant les communes, les associations culturelles et la communauté de communes seront définis. Ils contribueront à développer et à soutenir les initiatives culturelles sur notre territoire.

LES AXES À L'ÉTUDE :

Culture et Territoire

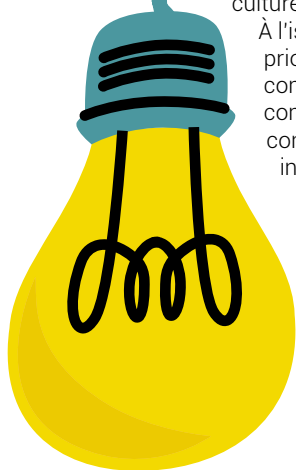
Outils ressources

Lien social

Diversité

Développement des médiathèques

Présence artistique



2024-2025

DES PROJETS HORS LES MURS

En partenariat avec la Cie Sauvage du collectif Mobil Casbah

DE NOUVEAUX OUTILS RESSOURCES

Retrouvez toute l'actualité du projet culturel sur :

www.questembert-communaute.fr
rubrique "actions et grands projets"

L'ASPHODÉLE

CENTRE CULTUREL



VENREDI 27 SEPTEMBRE / 20H30



PRÉSENTATION DE SAISON

Venez découvrir la prochaine saison de L'Asphodèle !
Et retrouvons-nous dans le studio itinérant de radio
Micro Circuit.

On parlera des spectacles,
entre une cabine de régie
et une table d'interviews.

On écouterà des artistes,
leurs histoires,
leur musique.

Cette soirée annoncera la
saison, telle une célébration !

Durée de la soirée : env. 1h30

Tout public

**Entrée libre et gratuite,
dans la limite des places disponibles.**



JEUDI 10 OCTOBRE / 20H30

L'ASPHODÈLE

DUO BORNÉO

CONCERT LYRIQUE & SAXO

Après avoir emprunté des chemins différents, frère et sœur se réunissent pour créer ce duo. Perrine pratique le chant lyrique alors que Maël s'est formé au saxophone jazz et à la musique moderne : saxophones et voix s'accordent en un mélange cuivré et lyrique.

Revisitant des tubes du répertoire classique, le duo vous invite à travers les siècles. Et c'est avec humour et modernité qu'ils vous feront découvrir la musique de Monteverdi, Purcell, Bellini, Schubert ou encore Fauré.

Cette création a été soutenue et coproduite par L'Asphodèle - Questembert Communauté en 2023.

*Chant : Perrine Morel
Saxophones et arrangement : Maël Morel
Lumières : Léna Marinot
Son : Ronan le Corre
Mise en scène : Chriq*

Durée : 1h
Tout public
Tarif unique : 7€
Gratuit - 10 ans
Infos et résa page 45



© Nanardiso

DU 14 AU 26 OCTOBRE 2024

festival
La petite tournée



MAGIE,
THÉÂTRE VISUEL,
THÉÂTRE D'OBJETS

UN DIMANCHE EXTRA

SPECTACLES ET ENTRESORTS
TOUT AU LONG DE L'APRÈS-MIDI

À partir de 9/10 ans

Programme
et billetterie
à partir du
2 OCTOBRE



© Kalimba

DIM. 20 OCTOBRE 2024 / 17H

**TITRE
DÉFINITIF***
(*TITRE PROVISOIRE)

COMPAGNIE RAOUL LAMBERT

CONCERT DE MAGIE MENTALE
CENTRE CULTUREL L'ASPHODÈLE

à partir de 9 ans – Durée 1h

VENDREDI 15 NOVEMBRE / 20H30

L'ASPHODÈLE

PARPAING

NICOLAS PETISOFF - 114 CIE

RÉCIT - THÉÂTRE

À qui les secrets de famille font-ils du bien ?

Voici l'interrogation principale de *Parpaing*, premier texte de Nicolas Petissoff. L'acteur déconstruit les mensonges et les secrets sur lesquels s'est édifiée sa vie. Il y raconte son parcours : de son enfance dans une famille adoptive cabossée jusqu'à la découverte, à 37 ans, de l'histoire de sa mère biologique. Sobrement, il raconte l'histoire d'un abandon, d'une adoption et d'une construction de soi. Accompagné d'un musicien sur scène, il façonne avec sincérité l'être qu'il devient. Percutants, le texte et le jeu de l'interprète bousculent !

Concepteur, auteur, comédien : Nicolas Petissoff

Musicien, compositeur : Guillaume Bertrand

Collaborateur artistique, régisseur son, régisseur lumière : Denis Malard

Direction d'acteur : Emmanuelle Hiron

Construction : François Aubry

Création lumière : Benoît Brochard

Conseil en écriture : Ronan Chéneau

VEND. 15 NOV.
à 14h30
séance réservée
aux scolaires

Durée : 1h10

Public : dès 15 ans

Tarifs :

Plein : 14€

Abonné : 12€

Réduit : 9€

Gratuit - 10 ans

Infos et résa page 45



MERCREDI 27 NOVEMBRE / 9H30 ET 10H45

L'ASPHODÉLE

© Laurent Guizard



JEUNE
PUBLIC

LE DISCO DES OISEAUX

MOSAI & VINCENT

CONCERT ÉLECTRO-POP

Sur scène, Mosai & Vincent croisent ukulélé, guitare acoustique et batterie électronique pour un concert coloré et dansant qui embarque les plus petits et les plus grands. À l'aide de chansons poétiques, de mélodies pop entêtantes et d'instruments électroniques, les deux musiciens transportent le public dans un univers de nature sauvage et de technologies.

Dans ce spectacle, les histoires sont tragicomiques et mettent en scène des animaux confrontés aux affres du monde moderne. Avec ce joyeux bestiaire, vous pourrez croiser un ours susceptible, une pie à vélo, un chameau qui s'est fait beau...

Chant, ukulélé, guitare : Cédric Guyomard
Chant, percussions et samples électroniques : Vincent Perrigault
Mise en scène : Denis Athimon
Scénographie : Luc Mainaud
Production L'Armada

Séances
réservées au Relais
Petite Enfance
les 25 et 26 nov.
Infos au :
02 97 26 17 52

Durée : 30 min
Public : de 0 à 5 ans
Tarif unique : 5€
Infos et résa page 45

VENDREDI 29 NOVEMBRE / 20H30

L'ASPHODÈLE

MAINLIE KARMA + DELGRES

CONCERT ROCK-BLUES CRÉOLE

Première partie assurée par Mainlie Karma, duo vannetais de blues-soul aux influences caraïbéennes.

Une voix, une batterie, une guitare et un soubassophone, voilà les fondations du trio Delgres qui réinvente le blues funk créole libre ! Cette musique rebelle et brûlante, porte le message de héros de la lutte contre l'esclavage en Guadeloupe, et fait ainsi vibrer aussi bien nos corps que nos esprits.

Une solide fusion entre le créole et le français, avec une artillerie lourde de sons et de sens, pour donner tout l'écho nécessaire à leurs morceaux.

Durée : 2h30

Tout public

Tarifs :

Plein : 19 €

Abonné : 14 €

Réduit : 12 €

Gratuit - 10 ans

Infos et résa page 45



© Delgres / @Tony Guillou

Mainlie Karma

MAINLIE KARMA :

Chant et compositions : Vétulie Édouard

Guitare et compositions : Romain Bodossian

DELGRES :

Guitare / Chant : Pascal Danae

Batterie : Baptiste Brondy

Soubassophone: Raphaël Gouthiere

Lumières : Simon Rutten

Backline : Steeven Ludard

Régie générale Foh : Florian Chéreau

JEUDI 16 JANVIER / 18H30

RÉPÉTITION OUVERTE
AU PUBLIC

IDENTIFIANT 56202425... (TITRE PROVISOIRE)

MOUTON MAJOR

THÉÂTRE

Accueil en résidence de la compagnie Mouton Major (*Mon père avait 3 vaches*) autour de sa prochaine création : *Identifiant 56202425...* Thème du prochain spectacle : le numéro d'identifiant. Un numéro d'identifiant pour vous identifier : Sécurité Sociale, France Travail, assurances... Identifiez-vous pour être identifiés... Nous sommes tous des identifiés submergés par nos identifiants ! En résidence du 13 au 17 janvier à L'Asphodèle, la compagnie propose ce temps de répétition et d'échanges ouvert au public.



© Y. M. Le Texier & M. Lodevis

Distribution :
Yves Marie Le Texier & Tatiana Le Petitcorps
Création lumière : Caroline Boyer
Création sonore : Nicolas Quéré

Durée : 1h
Tout public
Gratuit, sans réservation
Infos et résa page 45

SAMEDI 1^{ER} FÉVRIER / 15H ET 17H
DIMANCHE 2 FÉVRIER / 11H

L'ASPHODÈLE

PROM'
NONS
NOUS

FESTIVAL JEUNE PUBLIC
DU 24 JANV. au 23 FÉV. 2025
ENTRE GOLFE ET VILAINE

JEUNE
PUBLIC

NE M'ATTENDS PAS...

CIE LA NEIGE SUR LES CILS

MARIONNETTES, OMBRES ET DESSINS

Dans ce monde les maisons ont des jambes, des ailes ou des voiles et peuvent ainsi partir en voyage toutes les nuits. D'un pays à l'autre, d'une langue à l'autre... Mais un jour, une maison part sans son habitant ! Commence alors une quête initiatique mêlant marionnette à gaine, ombres, dessins animés dans un univers poétique et drôle, à la recherche de la maison perdue. Ces multiples formes se retrouvent pour raconter nos réconforts, nos attachements, nos peurs et nos envies.

Texte, conception, construction et jeu : Vera Rozanova

Scénographie, dessins, costume : Lucile Reguerre

Animations, éclairages, vidéo images : Samy Baras

Musique : Thomas Demay

Regard sur la manipulation, construction : Lucas Prioux

Regard sur l'écriture : Anne-Catherine Reguerre.

Durée : 40 min.

Tout public, dès 4 ans

Tarif unique : 5€

Infos et résa page 45

© Hubert Jegat

JEUDI 27 FÉVRIER / 20H30

TWO ROOTS

CONCERT SOUL, BLUES

Les quatre pieds en guise de racines, ces deux-là reviennent à l'essentiel : les racines africaines et la transe des clubs américains.

Car quand le blues inspiré de Ronan, derrière sa batterie et entouré de cinq guitares, rencontre la voix profonde de Sophia, les deux musiciens s'enflamment, laissant ainsi parler directement leur âme et leur cœur.

Et c'est une musique pleine de joie, d'espoir et de générosité qu'ils livrent sur scène, pour le plus grand plaisir des spectateurs.

Chant, compositions, écritures : Sophia Tahi

Guitares, batterie, compositions :

Ronan Le Quintrec alias Ronan One Man Band

Durée : 1h20

Tout public

Tarif unique : 7€

Gratuit - 10 ans

Infos et résa page 45



VENDREDI 7 MARS / 20H30

L'ASPHODÉLE

LA TERRE TREMBLE

CIE CONTRECHAMP

THÉÂTRE

Ils sont cinq occidentaux à se croiser à Tokyo, sans se connaître. Cinq solitudes en prise avec leurs contradictions et leurs failles, animées par un même désir de fuite, aspirant à une autre vie. Le destin va les réunir lors d'un tremblement de terre qui bouleversera leur existence.

Portrait d'une génération, où l'on décortique à la fois l'intime et le système dans lequel le personnage évolue : le couple, la famille, la société, l'Occident.

Entre procédé cinématographique et performance d'actrice, La Terre tremble nous plonge au sein de la capitale japonaise dans une mise en scène subjugante !

Texte : Alexandra Badea

Interprétation : Camille Panonace

Mise en scène, vidéo et scénographie : Jonathan Michel

Création sonore et musicale : David Bichindaritz

Création lumière : Tristan Fayard

Dramaturgie : Marion Stoufflet

Durée : 1h15

Tout public, dès 12 ans

Tarifs :

Plein : 14€

Abonné : 12€

Réduit : 9€

Gratuit -10 ans

Infos et résa page 45



© Justapics

VEND. 7 MARS
à 14h30
séance réservée
aux scolaires

JEUDI 13 MARS / 20H30

PIANO PIANO

BABX + ADRIEN MONDOT
MUSIQUE - ARTS VISUELS

Le musicien touche-à-tout Babx et l'artiste Adrien Mondot présentent une pièce musicale et visuelle à la beauté inédite ! Guidés par une complicité ancienne, Babx y explore le répertoire instrumental doux et rêveur de son album *Une Maison avec un piano dedans* tandis qu'Adrien Mondot imagine un dispositif numérique sublime, en fidélité aux spectacles qu'il conçoit avec sa compagnie. Plongés dans un "espace-image", le piano et les deux interprètes sont les protagonistes d'une flânerie onirique entre abstraction et impressionnisme. Le sensible valse avec les nouvelles technologies.

*Conception visuelle, développement informatique
et jonglage : Adrien Mondot*

Composition et interprétation musicale : Babx

Assistante développement informatique : Eva Décorps

Dispositifs électroniques de régie : Loïs Drouglazet

Direction technique : Raphaël Guénot

Régie : Clément Aubry

Éclairages conçus avec la complicité de Jérémy Chartier

Durée : 1h

Tout public

Tarifs :

Plein : 14€

Abonné : 12€

Réduit : 9€

Gratuit - 10 ans

Infos et résa page 45



En lien avec
Une Grande Journée
Fil rouge numérique
p.32



VENDEDI 28 MARS / 20H30

L'ASPHODÉLE

© Damien Bossis



SPECTACLE
À VOIR
EN FAMILLE

VEND. 28 MARS

à 18h / Durée 1h30

Atelier mise en danse pour danseurs
amateurs, voire inavoués ! Tout public

Infos et résa page 45

LE BAL OÙ L'ON ÉCOUTE LA MUSIQUE AVEC SES PIEDS

CIE LA PISTE À DANSOIRE

BAL

Danser tous. Danser tout. Danser partout. La Piste à Dansoire nous fait guincher, voyager et revisiter l'esprit du bal : valse, tango, cercle circassien, mazurka, forró et madison s'enchaînent sous des guirlandes guinguettes. Sur le parquet, vous pouvez danser et apprendre à danser, inviter ou être invité. Ici on danse seul, à deux, à dix, à tous ; en cercle, en ligne, en carré, en foule... Le Bal, c'est un grand jeu collectif orchestré par les musiciens et les meneurs de piste où se mêlent danseurs d'un soir, danseurs d'une vie ou d'une envie.

Les meneurs de piste. Danse, jeu et chant :

F. Biron, A.S. Champian, B. Marchais, É. Olivier,

É. Retiere ou P. Gutierrez, E. Siret ou F. Juliot

L'orchestre La Pulse à l'Orteil : Guitare, chant : C. Cartier

Batterie, percussions : G. Langlais ou A. Lebtreton

Basse, contrebasse et chant : B. Macé

Accordéon, clavier : A. Torel

Écriture et mise en scène : création collective La Piste à Dansoire

Régie générale : B. Marchais

Régie son : N. Rialland ou V. Hursin

Régie lumière : L. Chauloux ou E. Bourdeau

Durée : environ 2h30

Tout public. Intergénérationnel !

Tarifs :

Plein : 12€

Abonné : 9€

Réduit : 6€

Gratuit – 10 ans

Infos et résa page 45

VENDREDI 4 AVRIL / 20H30

AU VIEUX COUVENT À MUZILLAC

Organisation Ville de Muzillac/Ville de Questembert

DESTINS REMARQUABLES AVEC CÉLIMÈNE DAUDET

ORCHESTRE NATIONAL DE BRETAGNE

La pianiste franco-haïtienne Célimène Daudet est reconnue pour son jeu et son engagement artistique.

Aux côtés de Chloé Dufresne et de l'ONB, elle propose de mettre en lumière des compositeurs et compositrices de talent dont les œuvres ont pourtant été reléguées au second plan car leurs créateurs ne corresponderaient pas toujours à l'image que la société avait d'un "artiste classique".

Au programme :

Joseph Bologne de Saint-George, *L'Amant anonyme*, *Ouverture : III. Presto*
 Samuel Coleridge-Taylor, *Four Novelettes, Op.52* (n°2 en Do Majeur, n°4 en Ré Majeur)
 Carmen Brouard, "Baron la Croix" concerto pour piano
 William Grant Still, *Summerland*
 Adolphus Hailstork, *Symphonie n°1*

Orchestre National de Bretagne
 Direction musicale : Chloé Dufresne
 Piano : Célimène Daudet

Durée : 1h40 (entracte compris)
 Tout public
 Tarif plein en réservation : 20€
 Tarif plein sur place : 25€
 Abonné/ Réduit : 15€
 Gratuit – 6 ans
 Infos et résa page 45



Célimène Daudet © Eric Dessons



Chloé Dufresne © Capucine de Choqueuse

JEUDI 24 AVRIL / 20H30

FESTIVAL
LA LUNE
BREZH 'CULTURES ACTUELLES
ROUSSE

L'ASPHODÈLE



JEUDI 24 AVRIL
à 14h30
séance réservée
aux scolaires

4° OUEST HISTOIRE(S) D'UNE ÎLE

EMPREINTE VAGABONDE

CINÉ - CONCERT - DOCUMENTAIRE

Histoire d'une île bretonne. Histoires d'images et de mots. Le duo Empreinte Vagabonde, Morgane Labbe et Heikki Bourgault, poursuit son exploration autour du cinéma amateur en noir et blanc, en puisant dans les archives de la cinémathèque de Bretagne. Romancé autour de lettres collectées, ils présentent un film inédit, composé d'images d'archives et contemporaines tournées sur l'île de Sein, mis en scène et accompagné de leur musique originale. On y sent la puissance de l'océan, la vie de l'île, sa rudesse, la fraternité et la solidarité de ses habitants. Captivant !

Récit, chant, accordéon, contrebasse : Morgane Labbe
Guitare, effets sonores : Heikki Bourgault
Co-réalisation, images et montage vidéo : Richard Volante
Voix off : Camille Kerdellant
Regard dramaturgie : Nicolas Bonneau
Création lumière : Elodie Rudelle
Création sonore : Xavier Bassi
Réalisation sonore immersive : Vincent Malassis
Images d'archives : La Cinémathèque de Bretagne.

Durée : 50 min.
Tout public
Tarifs :
Plein : 12€
Abonné : 9€
Réduit : 6€
Gratuit - 10 ans
Infos et résa page 45

JEUDI 15 MAI / 18H30

RÉPÉTITION OUVERTE
AU PUBLICLA FEMME
SANGLIER

CIE IT'S TY TIME

ART DU RÉCIT - MARIONNETTES - MUSIQUE - VIDÉO

Accueil en résidence de la compagnie It's Ty Time autour de sa prochaine création : *La Femme sanglier*. Un récit marionnettique et musical sur le rapport à la nature, la campagne, la chasse...

En résidence du 12 au 16 mai à L'Asphodèle, la compagnie propose ce temps de répétition et d'échanges ouvert au public.

Conception, écriture, narration : Alexandra Shiva-Melis
Collaboration artistique et mise en scène : Guillaume Servely
Dramaturgie, aide à l'écriture : Pépito Matéo et Anne Marcel
Création lumière : Éric Julou
Régie lumière, plateau et vidéo : Matthieu Maury
Scénographie : Pierre Milon et François Deschamps
Musique, narration, vidéo et régie son : distribution en cours

Durée : 1h
 Tout public, dès 13 ans
 Gratuit, sans réservation
 Infos et résa page 45



MERCREDI 28 MAI / 20H30

L'ASPHODÈLE

© Erwan Larzul

BRIGITTE FONTAINE, TOUT JUSTE UN PEU DE BRUIT

HORLA

MUSIQUE - POÉSIE

L'une a plongé, violoncelle au dos, dans les musiques populaires des Balkans et du Moyen-Orient. L'autre a grandi au son du banjo 5 cordes et du Bluegrass...

Les deux complices se retrouvent autour de la chanteuse, romancière, poète et parolière Brigitte Fontaine, et en font un portrait vibrant et décalé avec humour et virtuosité !

Fantaisies, exubérances, surprises. Celle qui a su réconcilier les hippies, les punks et les surréalistes, l'indétrônable Queen of Kékéland, a vampirisé les cœurs du duo... Une mine d'inspiration pour les Horla !

Chant, violoncelle, gadulka (viole bulgare) :

Pauline Willerval

Chant, banjo, guitare : Jack Titley

Son : Julien Le Vu

Lumières : Gaëlle Fouquet

Durée : 1h15

Tout public

Tarifs :

Plein : 12€

Abonné : 9€

Réduit : 6€

Gratuit - 10 ans

Infos et résa page 45

LES AUTRES RENDEZ-VOUS DE L'ASPHODÈLE

LES SÉANCES SCOLAIRES

Séances offertes et réservées aux enfants scolarisés
dans les écoles du territoire



© Cie la Douche du Lézard

LE CIEL EST DANS MA CHAMBRE

CIE LA DOUCHE DU LÉZARD

POÉSIE, CHANT ET DANSE

Les 9, 10, 12 et 13 décembre

à 9h30 et 10h45

Écoles maternelles



© Kevin Rolland

EN HAUT EN BAS

CIE PILOT FISHES

DANSE ET CIRQUE

Festival Prom'nons nous

Les 27, 28, 30 et 31 janvier

à 10h30 et 14h30

Écoles élémentaires

À NOTER

DU 22 AU 26 AVRIL 2025

FESTIVAL LA LUNE ROUSSE

Le festival La Lune Rousse tisse le lien
entre les cultures bretonnes traditionnelles
et leurs expressions contemporaines.

Organisation Mairie de Questembert
www.questembert.bzh

FESTIVAL

LA LUNE
BREIZH' CULTURES ACTUELLES
ROUSSE

ACCOMPAGNEMENT ET ACCUEILS D'ARTISTES EN RÉSIDENCE À L'ASPHODÈLE

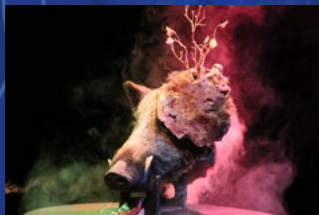
C'EST QUOI UNE COMPAGNIE EN RÉSIDENCE ?

Pendant quelques jours, la salle de spectacle est mise à disposition et permet ainsi aux artistes de démarrer, finaliser, répéter un spectacle... Lors d'une répétition ouverte au public, ils proposent un extrait de leur spectacle en cours de création, une étape de leur travail. Ces périodes sont toujours l'occasion d'échanges intéressants et constructifs.

LES ARTISTES ACCOMPAGNÉS, SAISON 2024-25 :



Mouton Major



Cie It's Ty Time

ACTIONS CULTURELLES

Des séances spécifiques sont organisées pour créer des partenariats avec les établissements scolaires du territoire : trois séances seront réservées aux établissements secondaires (collèges, lycées et MFR) en après-midi. Ces séances sont éligibles au Pass Culture Collectif.

Des visites de l'équipement peuvent être proposées : contacter l'équipe pour toute information.

En lien avec le bal de La Piste à Dansoire, le vendredi 28 mars, un **atelier de pratique de danse** sera proposé (Cf p.19).

COUPS DE CŒUR DE L'ASPHODÈLE CHEZ LES VOISINS



LE FORUM - NIVILLAC
Samedi 12 octobre / 20h30
SORTIE DE ROUTE
CIE LA FIDÈLE IDÉE

Infos au 02 99 90 82 82



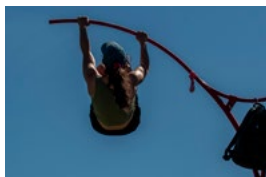
GRAIN DE SEL - SÉNÉ
Samedi 7 décembre / 20h
LES VARIATIONS SILENCIEUSES
CIE AH MON AMOUR !

Infos au 02 97 67 56 75



LE DÔME - SAINT-AVÉ
Vendredi 14 mars / 20h
FISKAL
CIE C'HOARI

Infos au 02 97 44 44 66



L'HERMINE - SARZEAU
Dimanche 30 mars / 17h
ROUGE MERVEILLE
CIE RHIZOME - CHLOÉ MOGLIA

Infos au 02 97 48 29 40



LE VIEUX COUVENT - MUZILLAC
Vendredi 25 avril / 20h30
À MES AMOURS
CIE BAJOUR - ADÈLE ZOUANE

Infos au 02 97 45 64 22

13 À LA PAGE

RÉSEAU DES MÉDIATHÈQUES



En lien
avec le festival
**LA PETITE
TOURNÉE**
(p.10)

MERCREDI 16 OCTOBRE

10H30 : médiathèque de Saint-Gravé

16H30 : médiathèque de Le Cours

À L'ÉCOLE DE LA MAGIE



EN FAMILLE

MAGIK SKOL BERRIC

ATELIER

Entrez dans l'univers de la magie, avec Christophe Boulanger, de la Magik Skol de Berric. Découvrez les techniques et secrets des célèbres magiciens pour vous aussi réaliser d'incroyables tours : jeux de cartes, cordes et autres gobelets n'auront alors plus de mystères pour vous... Le tout saupoudré bien évidemment d'un peu d'histoire(s) !

Public : intergénérationnel, dès 7/8ans

Durée : 1h30

Tarif : gratuit

Infos et résa :

Médiathèques de Le Cours et Saint-Gravé (p.43)

En ligne : www.13alapage.qc.biz





En résonance
avec le spectacle
**LE CIEL EST
DANS MA CHAMBRE**
pour les maternelles
du territoire à
l'Asphodèle
p.24

MERCREDI 11 DÉCEMBRE

10H30 : médiathèque de Pluherlin

17H : médiathèque de Berric

MON EN FAMILLE CAILLOU

LA DOUCHE DU LÉZARD

ATELIER DANSE ET LECTURE

Par le mouvement, des chansons, des lectures, la danseuse Stéphanie Chariou invite l'enfant et son parent à découvrir autrement le livre, les mots, son corps et son imaginaire. Des explorations, une lecture en mouvement et le tour est joué pour apprendre et grandir en s'amusant.

Public : duo parent-enfant 3/6 ans
Durée : 45 min.
Tarif : gratuit

Infos et résa :
Médiathèques de Berric et Pluherlin (p.43)
En ligne : www.13alapage.qc.bzh



DU 1^{ER} FÉVRIER AU 30 AVRIL 2025

URAMADO AR

LE RÉVEIL DES TANUKIS

EXPOSITION ET PARCOURS INTERACTIF
DANS LE RÉSEAU DES MÉDIATHÈQUES

www.13alapage.qc.bzh

JULIE
STEPHEN
CHHENG



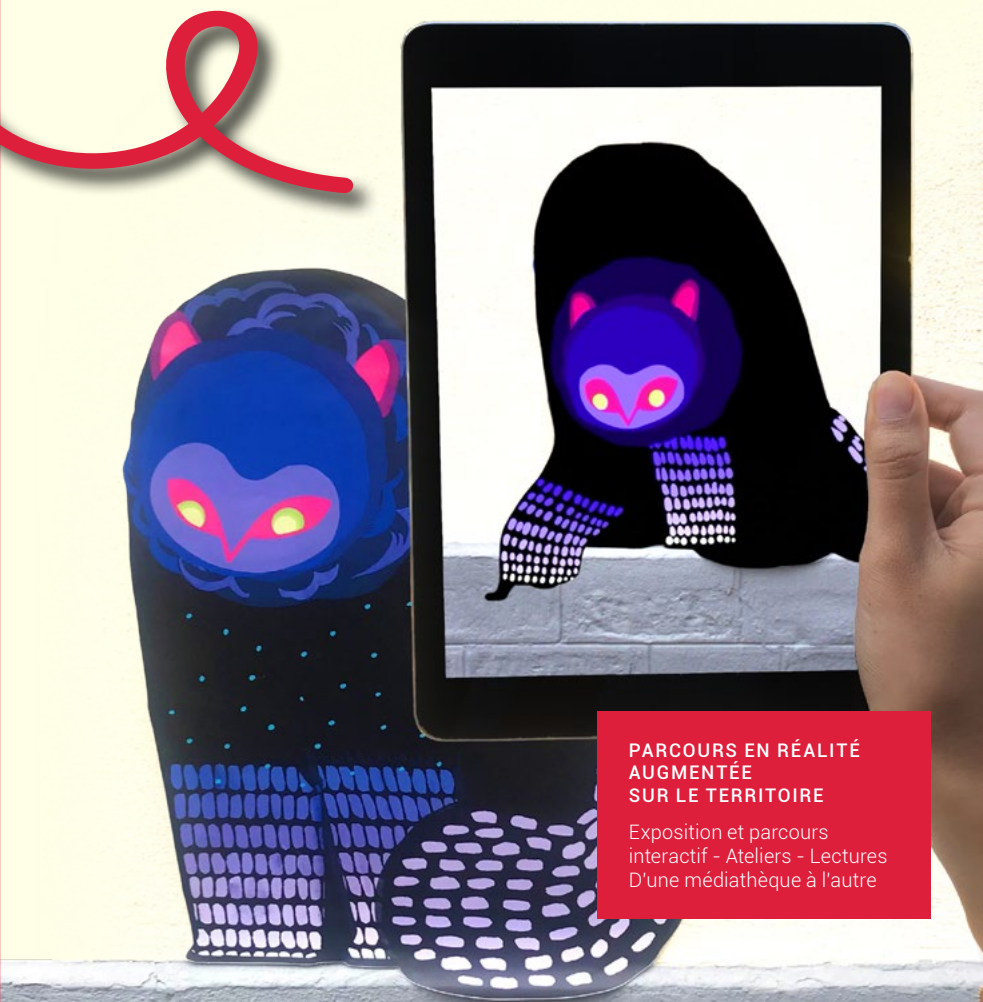
GRATUIT

FIL ROUGE NUMÉRIQUE

Deux temps forts et de multiples animations dans vos médiathèques et sur l'ensemble du territoire tout au long de cette saison placée, entre autres, sous le signe du numérique :

- Une exposition interactive et poétique pour petits et grands sous forme de chasse au trésor sur le territoire pour retrouver les tanukis de jour et de nuit
- Une grande journée d'échanges et de pratiques intergénérationnelles à L'Asphodèle pour des moments ludiques, créatifs, éducatifs

Programme complet à découvrir en février 2025



**PARCOURS EN RÉALITÉ
AUGMENTÉE
SUR LE TERRITOIRE**

Exposition et parcours
interactif - Ateliers - Lectures
D'une médiathèque à l'autre



Fil rouge
numérique

Avec les
médiathèques
du territoire,
centres sociaux
Eveil et Maison
Pop'...

SAMEDI 15 MARS

DE 10H À 18H À L'ASPHODÈLE

UNE GRANDE JOURNÉE

LE NUMÉRIQUE LUDIQUE, CRÉATIF,
ÉDUCATIF, ARTISTIQUE

JEUX RENCONTRES
ATELIERS
Spectacle Lectures
...

TOUT LE
PROGRAMME À
DÉCOUVRIR EN
FÉVRIER 2025



ZOOM SUR UN DES SPECTACLES
DE LA JOURNÉE :

**L.I.L.I.,
ALIX WONDERLANDS**

Le Collectif Or Normes propose
une expérience de lecture
innovante et immersive dans
l'univers fantastique d'Alice au
pays des merveilles, à l'aide d'un
casque de réalité virtuelle.

30 min. / Dès 10 ans.



Retrouvez en complément le spectacle Piano Piano de Babx à l'Asphodèle p.18

JEUDI 15 & VENDREDI 16 MAI
RENCONTRES AUTEURS/ÉLÈVES DANS LES 13 COMMUNES DU TERRITOIRE
(ÉCOLES OU MÉDIATHÈQUES)

SAMEDI 17 & DIMANCHE 18 MAI
SALON TOUT PUBLIC SOUS LES HALLES À QUESTEMBERT
(RENCONTRES, ANIMATIONS, VENTES, DÉDICACES...)

23^E ÉDITION DU SALON DU LIVRE JEUNESSE DE QUESTEMBERT

ORGANISÉ PAR LA VILLE DE QUESTEMBERT
CO-ORGANISÉ PAR QUESTEMBERT COMMUNAUTÉ
ET LES 12 COMMUNES DU TERRITOIRE

Après une semaine passée dans les écoles ou médiathèques du territoire, les auteurs invités pour cette 23^e édition sont présents sous les Halles et heureux d'échanger avec vous. Profitez, vous aussi, de cette formidable opportunité pour rencontrer ces auteurs reconnus et venus de toute la France, utiliser le chèque-livre*, faire dédicacer vos livres et participer aux ateliers proposés.

*offert aux élèves scolarisés sur le territoire de la petite section au CM2



SALON DU LIVRE MUNICIPAL DE BERRIC

Terroir Histoire Patrimoine
12 et 13 octobre 2024

IMAGINABULLES

Festival BD
Rochefort-en-Terre
14 et 15 juin 2025

LES DIGITALES

MUSÉE - EXPOSITIONS - ATELIERS



DU 5 JUILLET AU 21 SEPTEMBRE 2024

LES DIGITALES



DENTELLE MÉTALLIQUE

CÉDRIC VERDURE

EXPOSITION EXTÉRIEURE - BALADE ARTISTIQUE

Artiste pluridisciplinaire autodidacte et passionné, Cédric Verdure éprouve à travers ses sculptures sur grillage le besoin vital de créer du rêve. Sculpteur éphémère dans l'espace public, l'artiste partage l'intimité d'une recherche sur la matière. Il se réapproprie pour les Digitales, Centre d'art de Caden, une partie de la boucle de randonnée du Grand Val pour vous proposer une balade artistique dans son univers éthéré.

Le Carnet de balade détaillé est à retirer au centre culturel Les Digitales, point de départ et de fin du circuit. Durée prévisionnelle 1h30 /2h.



ET AUSSI ...

Les savoir-faire d'hier et d'aujourd'hui :

JOURNÉE EUROPÉENNE DU PATRIMOINE

En partenariat avec les associations
et professionnels accueillis aux Digitales.

SAMEDI 21 SEPTEMBRE / 14H30

Tout public / Gratuit / Infos auprès des Digitales

DU 11 OCTOBRE AU 7 DÉCEMBRE 2024

BRETAGNE STYLISÉE

SOISIK OGER LE GOFF

PEINTURE

Sa première exposition personnelle a lieu à Hambourg, à la Maison de la Bretagne, en 2013. Elle rejoint aussitôt la Galerie " Art Me " à Nantes, et expose régulièrement en Bretagne. Soisik Oger Le Goff est lauréate du Prix Yves Hernot 2022, Salon de Peinture du Léon, Landivisiau.

Même si SOL n'a jamais vraiment quitté la Bretagne, ce retour aux sources lui est largement consacré. Elle y peint ses personnages traditionnels, les gens rencontrés lors de ses randonnées, ses paysages du littoral et de l'intérieur des terres. Dans sa démarche de peinture contemplative et apaisante, SOL trouve dans ces paysages alliant l'eau, la pierre et la végétation, tous les éléments du jardin zen. Cette exposition est ainsi conçue pour que le visiteur puisse s'y ressourcer.

**Tout public
Gratuit**

Infos auprès des Digitales

Vernissage en présence de l'artiste le vendredi 11 octobre à 18h.



2024 : JUSQU'AU 7 DÉCEMBRE
2025 : À PARTIR DU 21 MARS

Ouverture exceptionnelle
LE 1^{ER} MARS (voir p.38)

LES DIGITALES



MUSÉE

LE MUSÉE DES MAQUETTES AGRICOLES D'ALBERT SEVESTRE

UN REGARD CROISÉ SUR L'AGRICULTURE D'HIER ET D'AUJOURD'HUI

Le musée des maquettes agricoles d'Albert Sevestre retrace au travers de maquettes agricoles, la vie d'autrefois à la campagne.

"La fierté pour moi c'est d'avoir réussi à construire et à faire fonctionner tout le matériel dont je me suis servi autrefois. C'est celle qui me rend heureux, c'est ma passion, c'est ma vie !" Albert Sevestre.

À travers un circuit muséographique atypique, vous découvrirez les maquettes agricoles réalisées par Albert Sevestre, cultivateur et fervent défenseur du patrimoine local cadenais.

Élevage, culture, vie à la ferme... le monde agricole et son quotidien n'auront plus de secrets pour vous !

ET AUSSI ...

MERCREDIS AU MUSÉE

Démonstrations, animations ponctuelles
les mercredis autour du musée (en continu).
À la rencontre des savoir-faire, en 2024 : le bois

30 OCTOBRE / 14H30



Tout public / Gratuit / Infos auprès des Digitales

Ouverture
exceptionnelle
des Digitales

VIERGES MAUDITES !

COMPAGNIE SENTIMENTALE FOULE

SPECTACLE - EXPOSITION - PROJET PARTICIPATIF
AUTOUR DU MUSÉE ALBERT SEVESTRE

Vierges maudites ! est un spectacle qui associe récit et broderie pour retracer la légende arthurienne d'Elaine d'Astolat. Une "vierge au lys" part à la conquête d'un Chevalier sans nom. Sa quête est représentée sur scène par de grandes broderies : une carte géographique et un jeu de l'oie géant.

Jouant entre le vrai et le faux, Inès Cassigneul y raconte aussi comment elle a elle-même redécouvert la légende et ses réécritures, et pourquoi elle a décidé de la broder. Savoir-faire ancien, imagerie médiévale et supercherie féministe s'entremêlent...

De et avec : Inès Cassigneul
Animation ateliers de broderie : Delphine Guglielmini
Collaboration à la mise en scène : Marion Letessier
Brodeuses : 10 brodeur.euse.s volontaires
Dessins : Sophie Guerrive (modèle de La tapisserie du Jeu de l'oie) et Pierre Macé (modèle de la broderie de la conquête)
Sérigraphie : La Presse Purée Laine : Ecolaines, La Droguerie.

Tout public dès 10 ans / Gratuit / Infos auprès des Digitales

ET AUSSI ...

PROJET PARTICIPATIF AUTOUR DE LA BRODERIE

4 RDV EN FÉVRIER 2025 / Ouvert aux débutants

EXPOSITION TEMPORAIRE

DÉCORS TEXTILES DANS LE MUSÉE DES MAQUETTES ALBERT SEVESTRE

Sentimentale Foule a réuni des brodeuses amatrices ou professionnelles pour réaliser des ouvrages liés à la légende d'Elaine d'Astolat qui seront visibles en tant qu'exposition temporaire dans le Musée Albert Sevestre. L'occasion de redécouvrir certaines maquettes du musée dédiées au travail de la laine.

AVRIL 2025

AUTOUR DU FIL

DU 21 MARS AU 6 JUIN
VERNISSAGE LE 21 MARS / 18H

EXPOSITION

EMA DUVAL

BRODERIES, CRÉATIONS TEXTILES



© Ema Duval

L'œuvre d'Ema est abstraite. Puisées dans le paysage urbain ou rural, ses formes épurées sont à la fois vernaculaires et contemporaines : s'agit-il de pièces artisanales rapportées de contrées lointaines ou est-ce une extrapolation d'une vision très subjective d'un certain "ailleurs" ?

À travers la broderie et par des assemblages divers et minutieux, Ema réalise ses petits accessoires ou fragments architecturaux. Les points brodés deviennent ainsi des curseurs temporels et inscrivent patiemment le temps dans l'œuvre au rythme d'une pratique quotidienne. Ils finissent par former des parures et des formes mystérieuses, des chapelets colorés aux usages à inventer.

DU 4 JUILLET AU 5 OCTOBRE 2025
VERNISSAGE LE 4 JUILLET / 18H30



EXPOSITION

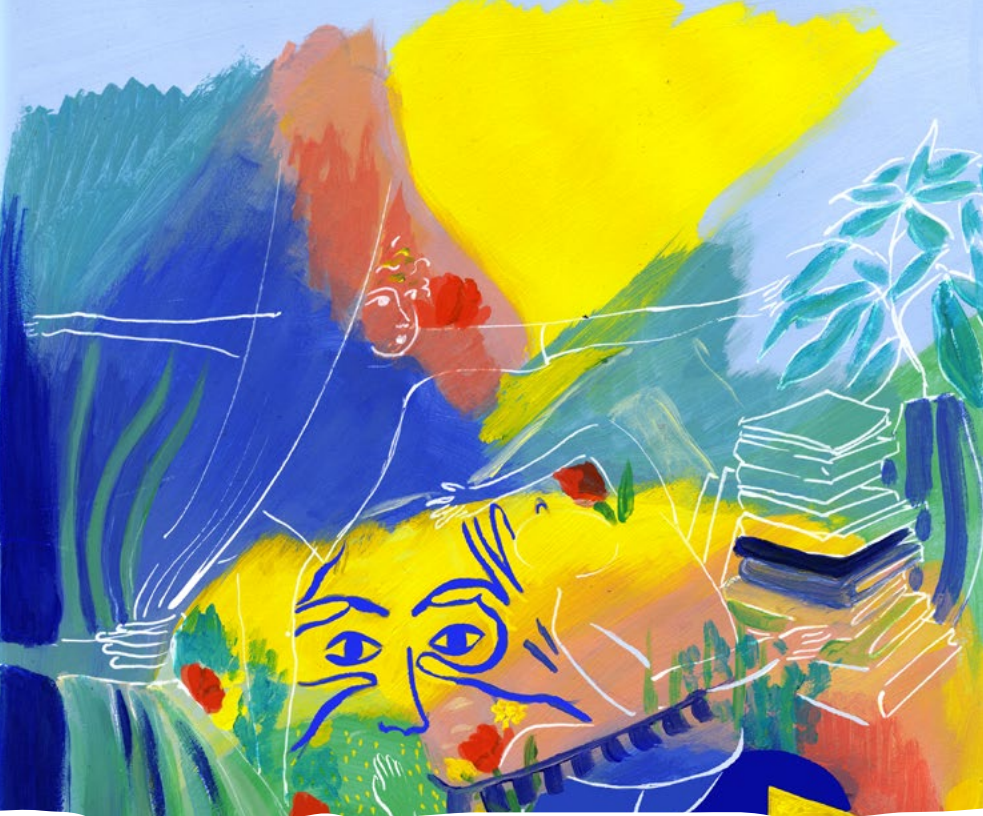
CÉCILE AURÉGAN

ARTISTE PLASTICIENNE

Née à Rennes, Cécile Aurégan est illustratrice, peintre et designeuse textile. Son expérience avec la couleur ne cesse de se métamorphoser et s'exprime actuellement par le biais de fresques et de scénographies. Cécile Aurégan investit différents médiums au fil des saisons : elle est muraliste et intervenante arts plastiques pendant la période estivale ; elle peint, imprime, scénographie et expérimente au printemps ainsi qu'à l'automne ; elle dessine des motifs pour des collections textiles l'hiver.

Toujours inspirée par l'onirisme, la nature, l'être-avec et se fiant à son intuition, elle joue avec différents supports. Mises en scène et plans photographiques sont à présent à la base de son processus créatif en constante évolution.

Tout public / Gratuit / Infos auprès des Digitales



INFOS PRATIQUES



VOS MÉDIATHÈQUES EN LIGNE

www.13alapage.qc.bzh

- actualités des médiathèques, agenda et coordonnées, catalogue et sélections thématiques, espace abonné...
- ressources en ligne : mangas, presse, films documentaires, soutien scolaire, vie pro, cours de sport, cuisine...

MaBibli

- application mobile MaBibli pour rester connecté au réseau 13 à la Page
- espace abonné, catalogue, agenda, horaires et coordonnées



LES + DU RÉSEAU

NAVETTE

- grâce au véhicule communautaire, empruntez et rendez les documents dans n'importe quelles médiathèques du réseau.
- seuls les jeux de société, jeux vidéo, œuvres d'art et instruments de musique ne circulent pas via la navette.

LUDOTHÈQUE

- un fonds de jeux communautaires réparti dans les médiathèques
- des classiques et des nouveautés à découvrir sur place ou à emprunter
- des fonds spécifiques (handicap, éducatifs, jeux d'extérieurs ou XXL)

MALLE NUMÉRIQUE

- une médiation autour d'outils innovants pour tous, petits et grands
- des ateliers pour s'initier ou se perfectionner (découpeuse numérique, casque VR...)
- des moments de découverte et de partage autour des jeux vidéo, des robots...



ABONNEMENT

1 carte
pour chaque
membre de
la famille

COMMENT S'ABONNER ?

- pré-inscription en ligne ou bulletin d'adhésion (1 par foyer) à retirer en médiathèques ou à télécharger sur www.13alapage.qc.bzh
- se présenter dans la médiathèque de sa commune de résidence avec les documents nécessaires (pièce d'identité, justificatif de domicile...)

POUR QUEL TARIF ?

- gratuit pour les moins de 18 ans, étudiants, demandeurs d'emplois, bénéficiaires des minima sociaux et de l'AAH, pour les collectivités du territoire.
- 12 € par foyer / an pour les habitants du territoire
- 20 € par foyer / an pour les habitants hors territoire
- 5 € par adulte / 2 mois

COMBIEN DE DOCUMENTS PAR CARTE * ?

- 16 titres lecture : 10 livres + 2 livres audio MP3 + 4 revues
- 14 titres musique et cinéma : 10 CD + 4 DVD
- 3 titres jeux : 2 jeux/jouets (+ 1 jeu vidéo/famille à Questembert)
- 2 supports spécifiques par famille et uniquement à Questembert : 1 instrument de musique + 1 œuvre d'art

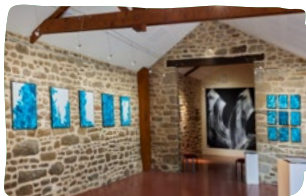
* *Durée maximum du prêt : 1 mois*

L'accès et la consultation sur place sont libres et gratuits.
Pas besoin d'être abonné à la médiathèque pour y venir !

COORDONNÉES

BERRIC	02 97 67 09 06	mediatheque@berric.fr
CADEN	02 97 67 84 52	mediathequedecaden@wanadoo.fr
LARRÉ	02 97 67 25 71	larre.bibliotheque@orange.fr
LAUZACH	09 67 25 00 50	carredesarts@lauzach.fr
LA VRAIE-CROIX	02 97 67 52 75	mediatheque@lavraiecroix.com
LE COURS	02 97 67 48 82	bibliotheque.lecours@orange.fr
LIMERZEL	02 97 66 18 49	mediatheque@limerzel.fr
MALANSAC	02 97 66 13 98	mediatheque@malansac.fr
MOLAC	02 97 45 76 65	mediatheque@molac.bzh
PLUHERLIN	02 97 43 37 41	mediatheque@pluherlin.fr
QUESTEMBERT	02 97 26 52 29	mediatheque@mairiequestembert.bzh
ROCHEFORT-EN-TERRE	02 97 43 32 81	mairie.rochefort-en-terre@wanadoo.fr
SAINT-GRAVÉ	02 97 44 58 52	mediatheque@saint-grave.fr

LES DIGITALES



CENTRE CULTUREL LES DIGITALES MUSÉE - EXPOSITIONS - ATELIERS

9 bis rue de la Mairie - 56220 Caden

02 97 67 14 59

lesdigitales@qc.bzh

  LesDigitalesCaden

HORAIRES D'OUVERTURES

2024 : jusqu'au 7 décembre,
du mercredi au samedi et le 1^{er}
dimanche du mois **de 14h30 à 18h**
Fermé les jours fériés

2025 : à partir du 21 mars,
du mercredi au samedi et le 1^{er}
dimanche du mois **de 14h30 à 18h**
Fermé les jours fériés

Une **ouverture exceptionnelle** dédiée au musée Albert Sevestre
est prévue le **samedi 1^{er} mars** (voir p.38) / Entrée gratuite

LES ATELIERS DE CRÉATION DE SEPTEMBRE À JUIN 2025

Les Digitales disposent de 2 salles de création. Des associations et professionnels y donnent des cours à l'année. Petits et grands, débutants ou plus confirmés, n'hésitez pas à vous renseigner si vous souhaitez, vous aussi, vous initier aux techniques proposées :

**ASSOCIATION
ESQUISSE ET TRACE**
07 88 48 09 90
esquisseettrace@gmail.com

THIERRY DELABRE
06 43 65 94 90
t.delabre@gmail.com

ANNE RONCALLI
0623937149
a.roncalli@gmail.com

PEINTURE
le mercredi de 18h à
22h30

**DESSIN
À LA MINE GRAPHITE**
cours ados/adultes
le vendredi de 16h à 20h

PASTEL
À partir de 16 ans
Débutants/Confirmés
Le lundi de 14h à 17h

PHOTO NIVEAU 1
le mardi de 18h à 20h

**DESSIN À LA MINE
GRAPHITE**
cours ados/adultes
le vendredi
de 18h à 20h

PHOTO NIVEAU 2
le samedi de 10h à 12h30

SCULPTURE SUR BOIS
le samedi de 10h à 12h



**Vous cherchez un lieu à l'année pour donner des cours ?
Une mise à disposition de locaux est proposée. Contactez-nous !**

L'ASPHODÈLE

CENTRE CULTUREL L'ASPHODÈLE

21 rue du Pont à Tan - 56230 Questembert

02 97 26 29 80

asphodele@qc.bzh

facebook.com/lasphodele.questembert

N° licences d'entrepreneur de spectacles :

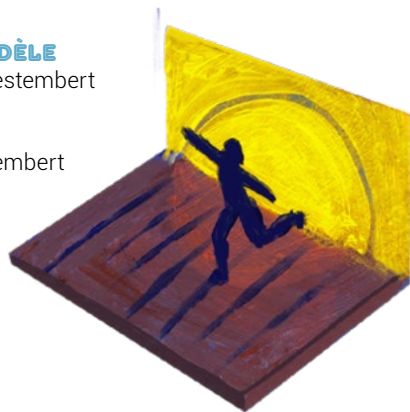
D20.004745, D20.004744, D20.004775

HORAIRES D'OUVERTURE

MERCREDI, JEUDI

ET VENDREDI

DE 13H30 À 18H00



INFOS PRATIQUES

BILLETTERIE

À L'ASPHODÈLE

- aux horaires d'ouverture
- 30 min. avant chaque spectacle, en fonction des places disponibles

OUVERTURE
BILLETTERIE
MERCREDI
18 SEPTEMBRE 2024

PAR TÉLÉPHONE AU 02 97 26 29 80

Réservations téléphoniques valables 1 semaine et validées uniquement à réception du règlement et d'une enveloppe timbrée libellée à votre adresse.

BILLETTERIE EN LIGNE

<https://asphodele.questembert-communauté.fr/billetterie/>

TARIFS

Tarif réduit, sur présentation d'un justificatif : demandeurs d'emploi, bénéficiaires du RSA, bénéficiaires de l'allocation adulte handicapé, étudiants, - 18 ans, Cézam-Aceva, COS 56, COSI, détenteurs du pass Culture.

Tarif abonné, applicable aux abonnés de l'Asphodèle et abonnés des salles partenaires (réseau Festival Prom'nons nous).

Gratuité pour les enfants de moins de 10 ans (sauf spectacles jeune public). La réservation est obligatoire.

L'ASPHODÈLE

INFORMATIONS PRATIQUES

Les billets ne sont ni repris, ni échangés sauf en cas d'annulation du spectacle.

Placement libre : les places ne sont pas numérotées.

Établissement accessible aux PMR et boucle magnétique disponible. Merci de prévenir de votre venue afin de mieux vous accueillir.

Les spectacles peuvent être proposés sous différentes configurations. Renseignez-vous auprès de l'accueil.

Les enregistrements sonores ou vidéos et les prises de vues ne sont pas autorisés. Les téléphones portables doivent être éteints dès l'entrée en salle.

Pour les billets achetés en ligne, une commission de 0,50€ sera prélevée par billet acheté. Cette commission ne sera pas remboursée en cas d'annulation.

Modes de paiement acceptés :

- Chèque
- Carte bancaire
- Espèces
- Pass Culture

NOUVEAUTÉS :

- Chèques vacances
- Chèques culture

PASS CULTURE

TOUS NOS SPECTACLES SONT ÉLIGIBLES AU PASS CULTURE.

"Tu as entre 15 et 18 ans ?
Profites de ton pass Culture
pour découvrir les spectacles
de L'Asphodèle."

LOCATION DE SALLES

L'Asphodèle est aussi un lieu de vie pour vos événements ! Associations, CE, entreprises, particuliers... vous pouvez louer nos différents espaces au sein de l'équipement pour y organiser spectacles, réunions, mariages, assemblées générales...

ÉCOLE DE MUSIQUE

L'Asphodèle accueille l'école de musique municipale de Questembert.

Bureau ouvert le mardi et mercredi de 14h30 à 19h30.

Infos : 06 80 72 77 84

PENSEZ A COVOITURER !

Pour vous rendre sur les événements de l'ensemble de ce programme, pensez à covoiturer en vous rendant sur l'application *ouestgo.fr*. L'ensemble de nos dates est enregistré dans la section événements.

SAISON 2024 2025 ABONNEZ-VOUS !

En choisissant au moins deux spectacles, vous bénéficiez du tarif abonné.
La carte d'abonnement est gratuite et nominative.

Merci de cocher les cases correspondantes aux spectacles choisis (minimum 2)

ET N'OUBLIEZ PAS DE REMPLIR LE VERSO !

■ DuO Bornéo	JEUDI 10 OCTOBRE - 20H30	TARIF ABO : 7 €
■ Parpaing - 114 cie	VENDREDI 15 NOVEMBRE - 20H30	TARIF ABO : 12 €
■ Mainlie Karma + Delgres	VENDREDI 29 NOVEMBRE - 20H30	TARIF ABO : 14 €
■ Two Roots	JEUDI 27 FÉVRIER - 20H30	TARIF ABO : 7 €
■ La Terre tremble - Cie Contrechamp	VENDREDI 7 MARS - 20H30	TARIF ABO : 12 €
■ Piano piano - Babx + Adrien M.	JEUDI 13 MARS - 20H30	TARIF ABO : 12 €
■ Le bal où... - La Piste à dansoire	VENDREDI 28 MARS - 20H30	TARIF ABO : 9 €
■ Orchestre National de Bretagne	VENDREDI 4 AVRIL - 20H30	TARIF ABO : 15 €
■ 4° Ouest... - Cie Empreinte Vagabonde	JEUDI 24 AVRIL - 20H30	TARIF ABO : 9 €
■ Brigitte Fontaine, tout juste... - Horla	MERCREDI 28 MAI - 20H30	TARIF ABO : 9 €

La carte est nominative et permet également de bénéficier d'un tarif préférentiel sur les spectacles au Vieux Couvent à Muzillac, au Forum à Nivillac, à l'Hermine à Sarzeau, au Dôme à Saint-Avé, à Grain de Sel à Séné et aux Scènes du Golfe à Arradon et Vannes.

L'abonnement se fait auprès de l'accueil de L'Asphodèle ou par envoi de ce coupon, accompagné du chèque de règlement à l'ordre du Trésor Public, à l'adresse suivante :
Centre Culturel L'Asphodèle
21 rue du Pont à Tan
56230 Questembert

Vos billets et carte d'abonnement seront à votre disposition à l'accueil de L'Asphodèle. Si vous souhaitez recevoir les éléments par courrier, merci d'adresser une enveloppe timbrée.

Nom

Prénom

Adresse

Code Postal

Ville

Téléphone

Courriel (pour recevoir l'actualité par mail)

L'abonnement est aussi possible en ligne.

Il est important pour nous d'avoir vos coordonnées afin de vous prévenir en cas de modifications.

Conformément à la loi "informatique et libertés" du 06.01.1978, vous bénéficiez d'un droit d'accès et de rectification aux informations vous concernant.

SAISON 2024 2025 ABONNEZ-VOUS !



ÉQUIPES ET PARTENAIRES

Direction du pôle culture : Nina Trallero

L'ASPHODÈLE

Entretien : Malika Bessaha

Régisseur : Christophe Brière / Virginie Oxarango

Responsable-Programmation : Marie Landré

Accueil et billetterie-locations : Hélène Lepeintre

LE RÉSEAU DES MÉDIATHÈQUES 13 À LA PAGE

Assistante-Numérique-Navette : Kelly Guichard

Responsable-Programmation : Sonia Scourzic

LES DIGITALES

Accueil-Médiation-Programmation : Adeline Launay

Entretien : Marina Naël

Responsable Adjointe-Programmation : Sonia Scourzic

Responsable : Nina Trallero

Avec les renforts des services de Questembert Communauté, des vacataires et intermittents du spectacle, des bibliothécaires des 13 médiathèques du territoire et des services municipaux liés.

PROGRAMME

Directeur de la publication : Patrice Le Penhuizic

Illustrations : Cécile Auregan

Conception graphique : Antoine Guyomard

Impression : Imprimerie Cloître

Tirage : 14 000 exemplaires



MENTIONS LÉGALES

PRODUCTIONS / SOUTIENS

DuO Bornéo : Projet porté par Solé ! Productions. Soutenu par la ville de Rennes et L'Asphodèle - Questembert Communauté.

Parpaing : Production 114 Cie. Production déléguée Le Bureau des Paroles / CPPC. Coproduction CDN de Normandie-Rouen, Théâtre L'Aire Libre, DSN Dieppe Scène Nationale, L'Unijambiste Cie.

Le Disco des Oiseaux : La Carène, Brest. La Nouvelle Vague, St-Malo. Très Tôt Théâtre, Quimper. Espace Malraux, Chambéry. Communauté de communes de Brocéliande. Palais des Congrès et de la Culture, Loudéac.

Delgres : Production Caramba.

Identifiant 56202425... : Production : Mou-ton Major.

Nem'attends pas... Maison des Confluences, et L'Hopitalu - Laboratoire des arts de la marionnette - Cie La Salamandre, Théâtre du Temple, Espace Périphérique, Momo Festival, DRAC Pays de la Loire. La Fabrique Bellevue-Chantenay et Bain Public.

Two Roots : Production : La Casbah.

La Terre tremble : Production : Compagnie Contrechamp. Coproductions : Scène nationale du Sud-Aquitain. Théâtre de Gascogne. Avec le soutien de : Ville de Bayonne, Ville de Mauléon, Communauté d'Agglomération Pays Basque. DRAC Nouvelle-Aquitaine. OARA.

Piano piano : Coproduction : Adrien M & Claire B et La Familia. Adrien M & Claire B / La Familia : Administration : Marek Vuïton / Alice Guillemet. Production et diffusion : Joanna Rieussec. Production : Margaux Fritsch, Delphine Teypez / Kevin Douvillez, Laurent Carmé. Communication : Ines Renai. La compagnie Adrien M & Claire B est conventionnée par la DRAC et la Région Auvergne-Rhône-Alpes, et soutenue par la Ville de Lyon.

Le bal où l'on écoute la musique avec ses pieds : Production : Collectif Mobil Casbah. Accueils en résidence : La Pépinière - Saint Herblain. La Fabrique - Ville de Nantes. Cie Dromesko - Rennes. Collectif Quai des Chaps - Nantes. Coréalisation : Les Machines de l'Île - Nantes. Soutiens : Conseil

départemental de Loire-Atlantique et Conseil régional des Pays de la Loire.

Destins remarquables : L'Orchestre National de Bretagne est financé par la Région Bretagne, le Ministère de la Culture - DRAC Bretagne, la Ville de Rennes, le Conseil Départemental d'Ille-et-Vilaine, avec le soutien du Conseil Départemental du Morbihan et de Rennes Métropole.

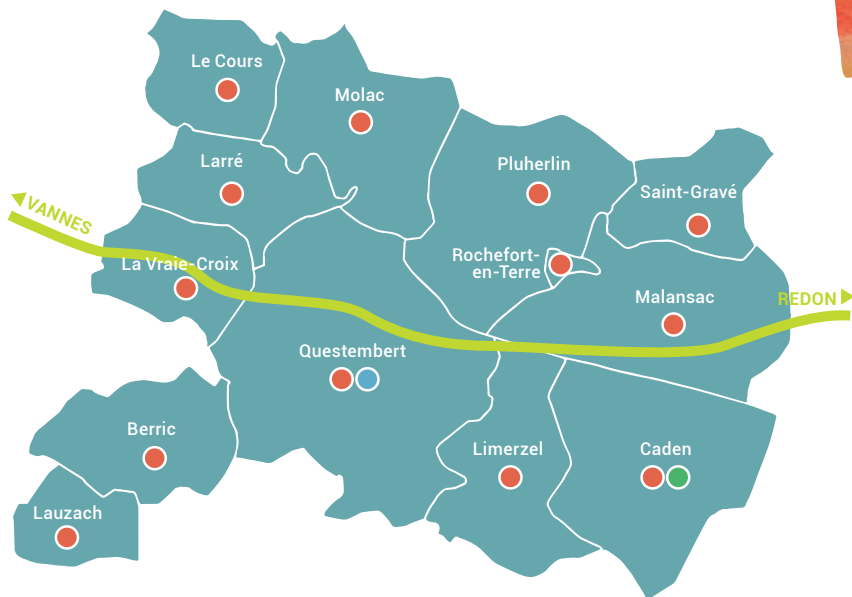
4°Ouest, Histoire(s) d'une île : Production : La Compagnie des Possibles. Soutiens : L'Asphodèle - Questembert communauté. L'Espace Beausoleil - Pont-Péan. Bretagne en Scène(s). Clair Obscur. La Compagnie maritime Penn ar Bed. Ilnizi, saison culturelle itinérante sur les îles du Ponant. DRAC Bretagne. CNM.

La femme sanglier : Production : Cie It's Ty Time Co-production : L'Asphodèle - Questembert-communauté, Le MeTT-Le Teil, 07, Festival Rumeurs Urbaines-Colombes, La Maison du Conte - Chevilly Laruel, CNM, Le Théâtre à la Coque-Hennebont. Bourse d'écriture : La petite Chartreuse / Le Nombriil du Monde-Pougné-Hérisson. Partenariats : Association Saute-Ruisseaux-Peillac.

Brigitte Fontaine, tout juste un peu de bruit : Production : La Criée. Co-production : MJC de Douarnenez/ SMAC Run Ar Puns à Chateaulin / Centre Culturel Le Dôme à Saint Avé/ Réseau 4 ass et plus. Avec le soutien de : La Drac de Bretagne. Le Centre National de la Musique.

Vierges Maudites : Sentimentale Foule Production. Sentimentale Foule Co-production : Spéléographies, AGORA - Centre culturel (Le Rheu), La Maison du Livre de Bécherel. Partenaire : Centre de l'imaginaire arthurien. Soutien : Le Théâtre de Lorient, Le Strapon-tin, L'Archipel, Les Tombées de la Nuit. Avec l'aide de la Ville de Rennes et de la Région Bretagne.

OÙ NOUS TROUVER ?



L'ASPHODÈLE

LES MÉDIATHÈQUES 13 À LA PAGE

LES DIGITALES

Contact : culture@qc.bzh

Tous nos rendez-vous sur :
www.questembert-communaute.fr



L'asphodèle

L'ASPHODÈLE

CENTRE CULTUREL

21 rue du Pont à Tan - 56230 Questembert

02 97 26 29 80

asphodele@qc.bzh



13
À LA
PAGE
C'EST
COORDONNER
ET AGIR

LE RÉSEAU 13 À LA PAGE

SERVICE DE COORDINATION

18 rue Jean Grimaud - 56230 Questembert

02 97 26 05 50

13alapage@qc.bzh



Les Digitales

LES DIGITALES

MUSÉE - EXPOSITIONS - ATELIERS

9 bis rue de la Mairie - 56220 Caden

02 97 67 14 59

lesdigitales@qc.bzh

QUESTEMBERT
COMMUNAUTE

BERRIC • CADEN • LARRÉ • LAUZACH

LA VRAIE-CROIX • LE COURS

LIMERZEL • MALANSAC • MOLAC

PLUHERLIN • QUESTEMBERT

ROCHFORT-EN-TERRE • SAINT-GRAVÉ

